



GYPROC

news

BPB GYPROC TROPHY 2006

Dags igen för VM i lättbyggnadsteknik

För att sätta fokus på lättbyggnadstekniken och belöna nytänkande och unika lösningar, arrangerar BPB Gyproc i år igen den lokala deltävlingen i BPB International Trophy, eller VM i lättbyggnadsteknik. I Sverige kommer en tävlingsjury att välja ut det bästa byggprojektet som svensk lokal vinnare, och det projektet går sedan vidare till den internationella finalen som denna gång går av stapeln i Madrid i Spanien i maj 2006. Representeranter för arkitekt och byggtreprenör bakom projektet reser förstås med till Madrid.

Beställ anmälningsblankett för ditt byggprojekt hos BPB Gyproc på tel 0171-41 54 00, Kerstin Malm, eller av din lokala BPB Gyproc representant.



Gyproc Akustikvägg

Integrerar ljudabsorption med en ljudisolerande vägg

Läs mer på nästa sida

GYPROC GYPFIX KORTLINGSBESLAG



Gyproc GypFix är ett beslag för montering av kortling mot regel, som bygger minimalt under gipsskivan. Beslaget passar för kortling av plywood, spånplatta, träregel, stålregel eller liknande material. GypFix passar också för de flesta regler typ Gyproc ER, XR, GFR samt träreglar.

Kortlingsbeslaget är försett med dubbelhäftande tejp för snabbt montage mot stålregel. Då regeln är av trä monteras beslaget enkelt med medföljande skruvar. "Vi har bara positiva erfarenheter med det nya Gyp-Fix-beslaget från Gyproc," säger Knut Rønning på ByggNor, arbetsledare på sjukhuset i Vestfold, Norge. "Det är väldigt enkelt att montera och vi spar tid i förhållande till att göra det på traditionellt sätt".

BPB GYPROC ÖNSKAR EN TREVILIG SOMMAR

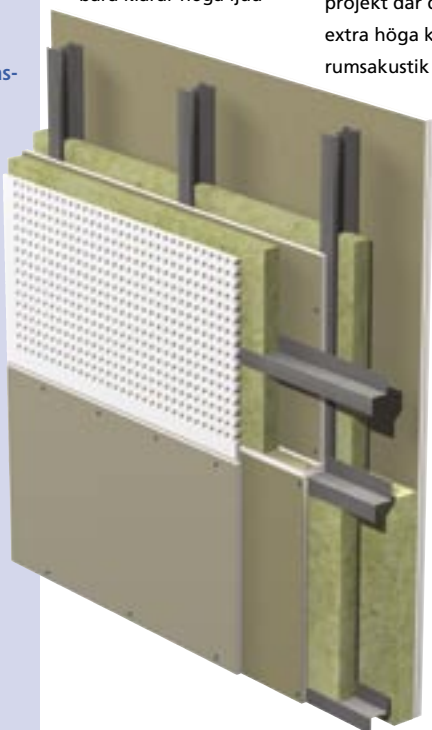
Sommarens öppettider:

Orderkontoret har telefontider under juni-augusti från kl 7.30 till 16.00. Öppettider för Utlastning och Utlastningsexpedition under veckorna 28-31 är 7.00-16.00.



Gyproc Akustikvägg:

- är en optimerad vägg lösning som integrerar den ljudabsorberande funktionen i den ljudisolerande väggen
- effektiv ljudabsorption med Gyptone gipsskivor
- speciell uppbyggnad med Gyproc XR regel som ökar den färdiga konstruktionens ljudreduktion väsentligt – R'_w 44 och 48 dB
- en lång rad mönster och format ger möjlighet att göra estetiskt tilltalande väggar som integrerar undertaks- och väggdesign
- är en unik lösning, inte minst för högre väggar där det är extra viktigt att placera viss andel av absorberarna på väggytorna – kontakta Gyproc Teknisk Support för projektrådgivning
- kan byggas upp både som enkelsidig och dubbelsidig vägg.
- är en brandsäker konstruktion – brandklassad EI 60
- kan även efterbehandlas och målas vid framtida underhåll utan att de ljudabsorberande egenskaperna försämras



Kombinera god rumsakustik med ett tilltalande yttre

Integrerar ljudabsorption med en ljudisolerande vägg

Både ljudisolering och rumsakustik är avgörande för en god ljudmiljö där störningar absorberas och önskat ljud förmedlas och uppfattas. Just dessa förhållanden fokuseras det allt mer på – såväl hos byggherrar som hos byggandets aktörer i övrigt, och det ställs höga krav på nya kompetenta lösningar. BPB Gyproc lanserade därför Gyproc Akustikvägg i samband med Ljudinformationsdagen på Byggcentrum i Göteborg i början av april.

En väsentlig del av en god inomhusmiljö är att rumsakustiken i lokalerna är behaglig. Gyproc Akustikvägg är en lösning som inte bara klarar höga ljud-



absorptionskrav utan dessutom är visuellt tilltalande.

Klarar höga ljudkrav

Gyproc Akustikvägg är speciellt utvecklad för att uppfylla kraven i projekt där det ställs extra höga krav på rumsakustik – använd-

ning av väggabsorbenter är särskilt viktigt i rum med högre väggar. Kärnan i Gyproc Akustikvägg är en kombination av väggsystemet Gyproc XR, Gyptone perforerade gipsskivor och Gyptone undertak. Gyproc XR kännetecknas av att det är en enkel och tunn vägg som ger en optimal ljudisolering. Kompletterad med perforerade Gyptone skivor uppnås dessutom en markant ljudabsorption.

Estetiskt tilltalande

De unika fördelarna med de goda funktionella egenskaperna är inte allt. Gyproc Akustikvägg är en helhetslösning med mycket goda designmöjligheter genom det breda urval av mönster som

Gyptone produktsortiment erbjuder, där väggens mönster kan antingen fortsätta i undertaket eller brytas mot helt andra mönster i undertaket. Det ger ett brett urval av designlösningar med stor frihet i användning av Gyptone mönster. Det ger många möjligheter. Det totala Gyptone sortimentet hittar du på vår webbplats eller i den produkt- och mönsteröversikt som kan beställas från BPB Gyproc.

Både nybyggande och renovering

Gyproc Akustikvägg kan användas i alla lokaler, även där det ställs höga krav på såväl ljudisolering som efterklangstid. På grund av den stora flexibi-

liteten som Gyproc Akustikvägg erbjuder kan systemet användas både i renoveringsprojekt och nybyggande. Gyproc Akustikvägg erbjuder möjlighet till såväl enkelsidiga som dubbelsidiga väggabsorbenter. Baslösningarna spänner från helperforerade till delvis perforerade väggtytor – bl.a. beroende på de krav som finns på lokalens efterklangstider.

Service och samarbete

Gyproc Akustikvägg är ett exempel på en innovativ lösning, där funktion, design och användning resulterar i en optimal totallösning. För ytterligare information och projektrådgivning, ta kontakt med Gyproc Teknisk Support.



BPB Gyproc ska leverera totalt 2400 kvadratmeter yttervägg till de två punkthusen som byggs i centrala Trelleborg.



Exakt underlag för tillverkning ger leverans av skräddarsydda material för respektive väggelement.

Torr byggnation – när punkthus finner formen

Stänger snabbt fasaden, enkla att hantera och byggnationen kan göras torr, utan påverkan från klimatet. I centrala Trelleborg byggs nu två punkthus om 44 lägenheter, där ytterväggarna utgörs av systemet Gyproc Thermonomic.

knutna till tillverkningsritning och till plats på en planritning.

– Fokus ligger på ett sunt och torrt byggande, utan organiska material. Väggarna är enkla att montera, vilket gör byggnationen effektiv, säger Anders Pohl på Gyproc Teknisk Support



Det handlar om ett samarbete mellan Skanska som bygger och BPB Gyproc som levererar väggdetaljer. Husen är sex våningar höga och ska vara klara för inflyttning i slutet av året. Konstruktionen är prefabricerade bjälklag, bärande trapphus i betong samt bärande smidespelare i ytterväggarna.

Ytterväggarna består av slitsade ytterväggsreglar av stål, mineralull och kartongfria utvändiga gipsskivor. De två husen är ett typexempel på projekt med Gyproc Thermonomic i konfektionerade leveranser, där ingående produkter levereras i ett paket

Exakt underlag för tillverkning

Med ritningar över de två husen som underlag, konstruerade Gyproc Teknisk Support tillverkningsritning och mängdberäkning för material till respektive väggelement som krävs för att fullgöra byggnationen. Därefter startade tillverkningen som följdes av kontinuerliga leveranser. Alla väggarna är direkt anpassade för sina respektive platser i husen. Det krävs således ingen bearbetning av väggarna på byggsplatsen.

– Det har förstås hela tiden förts en dialog mellan oss och Skanska för att uppnå det bästa resultatet, säger Anders Pohl. Erfarenheten har visat att det här krävs bra förberedelser för att logistiken ska fungera smidigt, där rätt mängd väggar ska anlända i rätt tid. De första väggarna var på plats i Trelleborg vecka 13. BPB Gyproc ska leverera totalt 2400 kvadratmeter yttervägg till de två punkthusen.

Smidigare byggteknik

Peter Bengtsson är Skanskas arbetsledare vid byggprojektet i Trelleborg. Han berättar att företaget har en policy att enbart bygga flerbostadshus utan trä i ytterväggarna.

– Med det här systemet kan vi bygga torrt och det kommer med tiden att bli smidigare rent byggtekniskt. Det är nytt för oss och det tar förstås tid att lära sig systemet i alla sina delar, säger han.

– Arbetet har så här långt fungerat förvånansvärt bra, även om vissa delar behöver trimmas, men det ser vi inte som något större problem. De olika ingående komponenterna till väggarna anländer, färdiga att montera, konstaterar Peter Bengtsson.

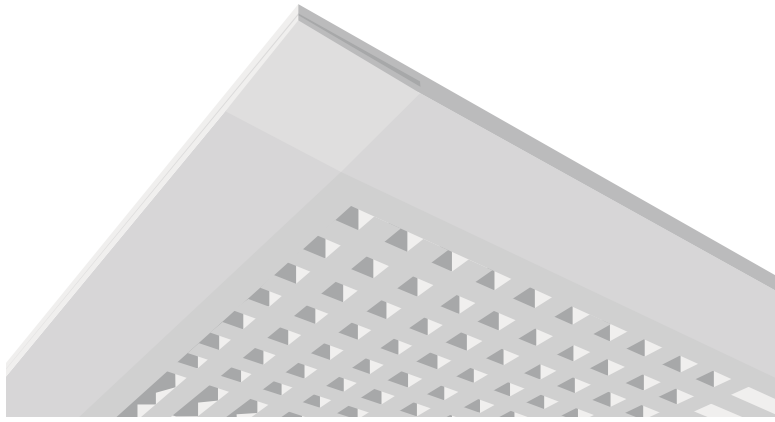
FAKTA

Tennistomten (Kv Beckasinen) i Trelleborg
Nybyggnad av flerbostadshus på Heskillekatan-Engelbrekts-gatan, Trelleborg
Byggstart: dec 2004
Byggherre: Alsingevallen, Trelleborg
Totalentreprenör: Skanska Hus
Arkitekt: Sews Arkitekter, Malmö
Konstruktör: Conbytec, Lund



Gyproc Lättbyggnadsteknik Gyproc Thermonomic är anpassat för prefabricerade utfackningsväggar alt. platsbyggd produktion som inte absorberar vatten.

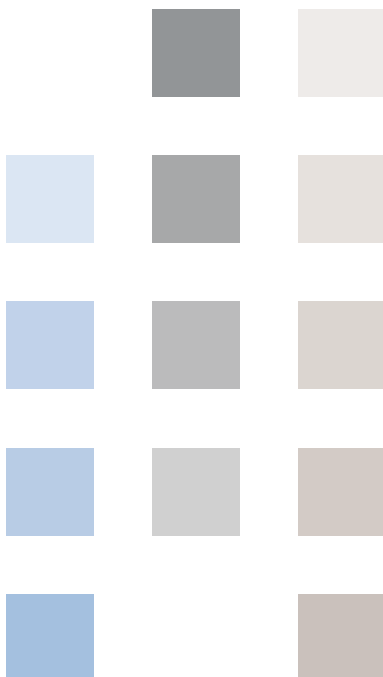
- Stänger fasaden snabbt.
- Möjlighet att bygga torrt.
- Bygger effektivt.
- Förenklar grundläggningen.
- Miljövänligt byggande.
- Gör det smidigt att optimera konstruktionen utifrån krav och önskemål.
- Enkelt att hantera.



Nu har Gyptone BIG fått försänkta kanter runt om

Med försänkta kanter runt om är det nu mycket lätt att säkerställa att undertaket får perfekt slät yta med helt osynliga fogar. Alla Gyptone BIG produkter har nu fått denna avgörande detalj – försänkta kanter runt om.

Sedan introduktionen av Gyptone BIG sortimentet för över tio år sedan har lösningar med Gyptone BIG använts i ett otal projekt över såväl hela Norden som i resten



av Europa. Succén beror bland annat på att BIG-lösningar gör det möjligt att skapa stora obrutna undertaksytor utan synliga fogar eller bärverk. De rena linjer som du bygger upp med kvadratiske eller rektangulära mönster som bas blir då det enda som bryter undertaket.

Nu också mönsterfritt

Som en extra nyhet är nu Gyptone BIG sortimentet dessutom utvidgat med Gyptone BIG Base. Med våra vanliga BIG gipsskivor som bas levereras Gyptone BIG Base i samma format som resten av BIG-sortimentet, dvs. 1200 x 2400 mm eller 900 x 2700 mm – naturligtvis med försänkta kanter runt om.

Gyptone BIG Base används inte minst där undertakets övriga mönster ska kombineras med friser eller områden där du önskar helt obrutna vita ytor.

Nyhet som ger perfekt finish

Nu har alla Gyptone BIG produkter dessutom försetts med försänkta kanter runt om, vilket ger ett perfekt underlag för spackling och färdigbehandling av fogarna. Hantverkarna kan därför lätt utföra ett helt fullgott arbete – snabbt, entydigt och säkert, och det avslutande måleriarbetet blir mer effektivt utan besvärliga efterreparationer.

Som projektör eller byggherre kan du glädja dig över en harmonisk och enhetlig finish, där fogarna går i ett med hela undertaksytan.

Forts på motstående sida

GYPTONE

news

SE GYPTONES UNDERTAK FRÅN ALLA VINKLAR...

Skolor, kontor, möteslokaler – vi vistas i dem varje dag, men lägger vi verkligen märke till de rum vi omges av? En del element i våra dagliga rum får traditionellt stor uppmärksamhet, till exempel möbler och belysningsarmaturer. Andra delar får mindre uppmärksamhet. Som till exempel undertak. Det vill vi gärna göra något åt – och det har varit drivkraften bakom lanseringen av vår nya Gyptone-hemsida!

NYA MÖJLIGHETER MED EN NY WEBBTJÄNST

På våra nya hemsida presenterar vi våra produkter på ett sätt som ger dig möjlighet att uppleva dem från alla håll och kanter: välj en produkttyp, välj mönster, kant, format och bärverk – så kan du på webben se hur undertaket ser ut från alla håll och kanter. Zooma in för att se närmare på detaljer, zooma ut för ett helhetsintryck. Vänd och vrid på produkten – se den ovanifrån och underifrån eller från någon av dess kanter. Du kan välja att se bärverket, eller du kan dölja det.

Med de nya 3D-verktygen har vi gjort det lättare för dig att välja bland de många möjligheter som Gyptone undertak erbjuder. Och detta som ett led i dina kreativa övervägningar och som inspiration i beslut-processen för att skapa rum som ska inrama människor i arbete och fritid.

Gör ett besök på www.gyptone.dk redan idag. Klicka på länken och skåda Gyptones produkter från alla sidor och i tre dimensioner! Gyptone-webbplatsen finns ännu bara på danska, men kommer att komma på svenska under året.

GYPTONE NEWS

Redaktör:

Lene Grønning, Marketing Manager Gyptone Ceilings, BPB Gyproc
tel: +45 59 570 320
e-post: lene.gronning@gyproc.com
internet: www.gyptone.se

Forts. från motstående sida

Både till undertak och till väggar

I många projekt finns det önskemål om lösningar där väggar och undertak skapar nya sammanhängande interiörer. Här är Gyptone BIG en perfekt lösning där du fritt kan välja om undertaketets mönster ska fortsätta i väggen eller brytas av andra mönster.

I samband med lanseringen av det nya Gyptone BIG sortimentet har vi utarbetat en helt ny broschyr "BIG feelings – BIG ceilings" som du kan beställa från BPB Gyproc eller direkt på www.gyptone.se



"BIG feelings – BIG ceilings"



Returadress:

BPB Gyproc, Box 153, 746 24 Bålsta

Gyproc News utges av BPB Gyproc fyra gånger årligen, och distribueras till professionella aktörer i byggbranschen.

Nr 4 Maj 2005. Årgång 45.

Ansvärig utgivare: Lars Wretman, Försäljningschef, BPB Gyproc, tel: 0171 41 54 35, e-post: lars.wretman@gyproc.com

Redaktör: Roger Schaeder, Marketing Manager Gyproc Plasterboard Systems, BPB Gyproc tel: 0171 41 54 73

Redaktionsgrupp: Pirjo Koivunen, Conni Hansen, Gitte Høili, Lene Grønning BPB Gyproc

Kontakta redaktionen: Gyproc News, BPB Gyproc, Box 153, 746 24 Bålsta tel: 0171 41 54 00, fax: 0171 41 54 50

e-post: roger.schaeder@gyproc.com

Internet: www.gyproc.se

Grafisk form: Mari Horn, BPB Gyproc

Tryckeri: AWJ Tryck, Nyköping

G5139.01. News4-SE. 7M. Maj 2005.

©BPB Gyproc.

ISSN: 1652-4349

Gyproc KS Kantskydd

Vid lättbyggnad med gipskivor används ofta så kallade spackelprofiler och de flesta montörer är vana att använda Gyproc HS 29 Hörnskydd på utvändiga hörn som sedan ska spacklas och målas. Inte så sällan finns även behov av att spackla och måla en skuren gipskivskant, därför finns också spackelprofilerna Gyproc KS 13 Kantskydd, KS 15 samt KS 26 i BPB Gyprocs standardortiment.

Med Gyproc KS-profiler skapar montören lätt en hållfast och rak kant som sedan kan spacklas och målas. Det är speciellt utformade profiler med U-tvärsnitt som på ett enkelt sätt kan monteras på eller över en skuren gipskivskant. Profilerna har god klämverkan och behöver normalt inte skruvas (enstaka skruv kan användas för att säkra profilens läge).

Ny utvändig vindskyddsskiva

Nytt vattenavvisande ytskikt

Redan 1974 lanserade BPB Gyproc den utvändiga gipsskivan som vindskydd och förstyrkning av byggnadsstommen och den används idag i allt slags byggande. Det är nu dags att förnya vindskyddsskivan varför BPB Gyproc lanserat Nya Gyproc GU 9.

Den utvändiga vindskyddsskivan har fått många användningsområden inom både bostadsbyggande och övrigt byggande under de senaste 30 åren, från vindtätning och avstyvning på envånings och tvåvånings bostadshus till stora flervåningsbyggnader, där vindskyddsskivan dessutom ofta ingår som en del av konstruktionernas brandmotstånd.

Under de gångna åren har både byggnadstyper och byggmetoder förändrats. Mycket har blivit bättre, men ibland belastas produkterna långt mer under byggperioden än som var fallet tidigare.

Speciellt vid stora byggnader med komplicerade fasadlösningar ser man ofta att dessa blir stående exponerade för väder och vind innan fasadskiktet är på plats.

Förhindrar vatten att tränga in

Nya Gyproc GU är en ny generation utvändig vindskyddsskiva med egenskaper som är anpassade till dagens höjda tekniska krav bättre anpassad till dagens verklighet.

Den största skillnaden jämfört med de nuvarande kraven på utvändiga gipskivor är att framsideskartongen fått en bättre impregnering som ytterligare bidrar till att hindra fritt vatten från att tränga in i skivan genom kartongen. Skivan bibehåller samtidigt sitt låga faktor för ångmotstånd så att vattenångdif-

fusionen från varm till kall sida kan fortgå oförhindrad och fukten kan luftas bort i luftspalten mellan gipsskivan och fasadskiktet.

Nya Gyproc GU som produceras enligt de nya tekniska specifikationerna, kommer använd på ett riktigt sätt att bidra till en lägre fuktnivå i konstruktionerna under byggtiden och därmed också i bygget som helhet, vilket är viktigt för att undvika att fukt byggs in i konstruktionerna. Den nya vindskyddsskivan tål samtidigt att exponeras mot väder och vind en längre öppen tid innan den slutgiltiga fasadbeklädnaden kommer på plats.

För att få full effekt av förbättringen av den utvändiga gipsskivans fukttekniska egenskaper är det viktigt att den monteras på ett riktigt sätt enligt anvisningarna i Gyproc Handbok, Montering. Allmänt kan sägas att Nya Gyproc GU 9 vindskyddsskiva hanteras och bearbetas på samma sätt som den tidigare.

FAKTA

Produktbeteckning Nya Gyproc GU 9 resp.

Nya Gyproc GUE 9.

Tjocklek 9,5 mm.

Längd Nya GU 9: 2400–3000 mm,

Nya GUE 9: 2400 och 2700 mm.

Bredd Nya GU 9: 1200 mm,

Nya GUE 9: 900 mm.

Vikt 7,2 kg/m².

Kantutförande Skivan har kartongklädda raka långkanter och skurna, raka kortkanter.

Skivan kan inte ytbehandlas.

Brandklassificeringar: Täandskyddande beklädnad med ytskiktssklass I.

B

