

VÄLJ RÄTT SKIVA TILL VÅTUTRYMMEN

REGELVERK OCH REKOMMENDATIONER





VAD SÄGER REGELVERKET?

Vi får ofta frågan vad som är "godkänt" eller inte när det gäller val av skivor i våtutrymme. Här ska vi försöka reda ut vad som gäller.

Boverkets byggregler BBR som enligt Plan och bygglagen PBL gäller för byggnader säger:

"Byggnader ska utformas så att fukt inte orsakar skador, lukt eller mikrobiell påväxt som kan påverka hygien eller hälsa"

Kap 6:51 (BFS 2014:3)

På en kartongklädd gipsskiva kan det växa mikrobiellt men på glasroc H ocean är risken i stort sett obefintlig.

Dessutom skriver man i BBR att "Underlag för vattentäta skikt skall vara lämpliga för denna användning"

Kap 6:5333 (Underlag för vattentäta skikt)

Saint-Gobain Sweden AB, Gyproc rekommenderar glasroc H ocean vilket är speciellt utvecklad för våtrumsmiljöer. Det är endast till glasroc H ocean vi tillhandahåller anvisningar för hur den ska monteras i dessa miljöer med utgångspunkt från vad som anges i BBR. Under allmänt råd i samma kapitel står det:

"Skivor bör vara formstabila för de fuktbelastningar de förväntas utsättas för" Är tätskikten alltid så täta som vi tror?

Se reglerna i sin helhet <https://www.boverket.se/sv/lag--ratt/forfattningssamling/gallande/bbr---bfs-20116/>



BYGGKERAMIKRÅDET BKR SÄGER I SINA BRANSCHREGLER BBV 21:1:

4.7.1 Vägghonstruktioner av skivor

"Skivor på vägg i våtrum ska avseende vidhäftningsegenskaper och formstabilitet vara lämpade som underlag för keramisk beklädnad och tätskiktssystem samt vara monterade enligt skivtillverkarens anvisningar,

eller på annat av projektör beskrivet sätt. Skivornas dimensioner och antal ska vara anpassade till aktuellt centrumavstånd mellan regler för tillräcklig böjstyvhet. Kartongklädda gipsskivor kan användas under tätskiktsfolie i våtrum, dock är rekommendationen att särskilda våtrumsskivor används i hela utrymmet."

glasroc H GHOE 13 ocean från Saint-Gobain Sweden AB Gyproc är dokumenterat lämplig som underlag i våtutrymme i bostäder och det finns även monteringsanvisningar för detta. Monteringsanvisningar och dokumenterad lämplighet saknas för Gyproc gipsskivor.

BBV i sin helhet: <https://www.bkr.se/fakta/branschregler/>



GVK SÄGER I SINA BRANSCHREGLER SÄKRA VÅTRUM 2021:1:

6.5.2 Krav

"Val av skivmaterial/våtrumsskiva ska ske med hänsyn till, och vara kompatibelt med valt tätskikt under keramik eller tät- och ytskikt av plattmatta. Se godkända våtrumsskivor på

www.gvk.se.

Följ alltid skivleverantörens rekommendationer för regelavstånd, dimensioner och böjstyvhet."

På www.gvk.se finns glasroc H ocean som godkänd skiva i kompatibilitetstestet.

glasroc H ocean GHOE 13 från Saint-Gobain Sweden AB Gyproc är dokumenterat lämplig som underlag i våtutrymme i bostäder och det finns även monteringsanvisningar för detta. Monteringsanvisningar och dokumenterad lämplighet saknas för Gyproc gipsskivor.

Säkra Våtrum 2021:1 i sin helhet: <https://www.gvk.se/branschregler/>

SAMMANFATTNING

Resultatet är sämre än tidigare

”Sex (32 %) av de nitton undersökta tätskiktssystem klarade funktionsprovningen utan läckage. Tretton (68 %) undersökningar har resulterat i läckage. Det är sämre än vid den förra undersökningen 2016 (1) då åtta (40%) av tjugo undersökta tätskiktssystem har klarade funktionsprovningen utan läckage. Det har således skett en viss försämring.”

3.2.1 Vattenånggenomgångsmotstånd och ytvikt

”Vid bestämningarna av vattenånggenomgångsmotstånd och ytvikt framgår det att flera tillverkare gjort förändringar i eller bytt ut sin tätskiktsfolie mot en ny mellan 2014 (2) och 2016 (1). Det verkar vara en trend att tillverkarna vill göra folier som är tunnare. Med detta följer dock ofta ett lägre ånggenomgångsmotstånd. Varför vill man göra tunnare folie? Vi antar att man har önskemål från marknaden om att göra folier som är lättare och smidigare hantera tex vid montering i innerhörn. Man kan endast spekulera i om man har ekonomiska motiv till att göra tunnare och därmed billigare folier, då materialåtgång är mindre vid tillverkning av en tunnare folie. Om ett tätskikt med för lågt vattenånggenomgångsmotstånd används finns en betydande risk för skador som mögel och besvärande lukt ifrån fukt känsliga material. På längre sikt finns också risk för röta med efterföljande problem med hållfasthet. Det är speciellt viktigt med höga ånggenomgångsmotstånd hos tätskiktet när fukt känsliga kartongbeklädda gipsskivor används som underlag för keramiska våtrumskonstruktioner.

Det är också viktigt att tätskiktet har ett högt ånggenomgångsmotstånd när man bygger ytterväggar där det finns en luft- och ångspärr av plastfolie i väggen.”

Rapporten i sin helhet: <https://www.ri.se/sv/vad-vi-gor/projekt/funktionsprovning-av-tatskiktssystem-for-vatutrymmen-2019>

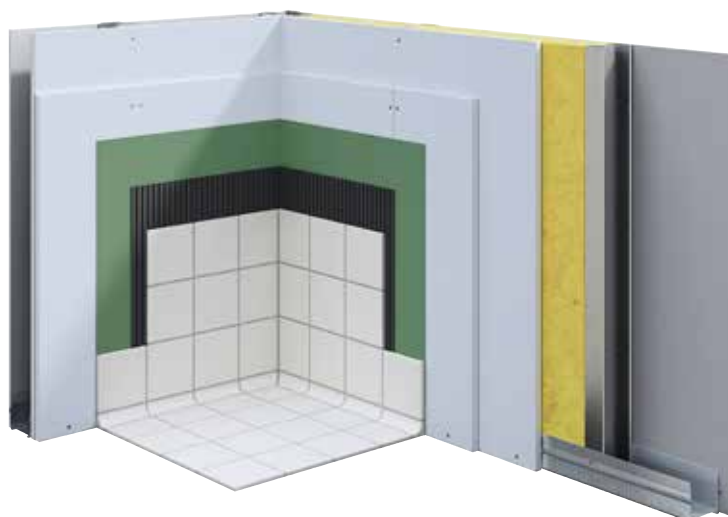
Saint-Gobain Sweden AB, Gyproc rekommenderar

UNDVIK KARTONGKLÄDD GIPS I VÅTRUM!

Det är olyckligt när man försöker hitta ett billigare alternativ och använder kartongbeklädda gipsskivor i våtutrymmen då kostnaden för att få en säker långvarig lösning är relativt låg när man ser på hela väggens kostnad inklusive ytskiktet. Ju dyrare kakel du väljer ju mindre blir skillnaden mellan skivornas kostnad. Det bästa är att göra rätt från början.

Saint-Gobain Sweden AB Gyproc rekommenderar glasroc H ocean som underlag för tätskikt i våtrum i bostäder och lokaler med liknande fuktbelastning. Detta för att det är den bästa lösningen för att säker uppfylla kraven från Boverket Kap 6:51 ”Byggnader ska utformas så att fukt inte orsakar skador, lukt eller mikrobiell växt som kan påverka hygien eller hälsa” (BFS 2014:3)

Björn Berlin
Teknisk Chef Gyproc



NÄR DU VÄLJER GYPROC, VÄLJER DU OCKSÅ EN HÅLLBAR LÖSNING

Hos Gyproc har vi under flera år arbetat intensivt med att skapa produkter och metoder som inte bara uppfyller marknadens och bygglagstiftningens krav, utan också för framtida utmaningar när det gäller resursanvändning, klimat och hållbarhet.

NATURENS EGNA MATERIAL

Våra produkter är baserade på gips, ett naturligt förekommande material på jorden. Gips innehåller inga miljöfarliga eller giftiga ämnen. Dessa egenskaper är en viktig utgångspunkt för ett hållbart byggmaterial.

På www.gyproc.se kan du läsa mer om vårt arbete på detta område.

GYPROC SYSTEMSÄKRING

Gyproc SystemSäkring är din säkerhet för att på ett optimalt sätt genomföra projekt med gipsbaserade lösningar för lättbyggnadsteknik. Med Gyproc SystemSäkring kan du känna dig säker på att alla system är testade dels av certifierade institut, dels i praktiken ute på byggarbetsplatser. Självlklart lever alla system och produkter upp till gällande regelverk. I Gyproc SystemSäkring ingår även teknisk support och rådgivning som garanterar ett optimalt avslutat projekt - före, under och efter arbetet.

ISO OCH OHSAS

Gyproc har ett kvalitets-, miljö-, arbetsmiljö-, och energiledningssystem med rutiner och processer som är certifierade av RISE och uppfyller kraven i ISO 9001, ISO 14001, OHSAS 18001 och ISO 50001.

ÅTERVINNING

Gyproc gipsskivor är en ren kretsloppsprodukt. Gyproc har ett program för återvinning av returgips bland annat genom återtagning av gipsspill från byggarbetsplatser och återförsäljare.



SAINT-GOBAIN SWEDEN AB
GYPROC

Kalmarleden 50, Box 153
746 24 Bålsta
www.gyproc.se