

Inbrottsskyddande produkt - Vägg

Utfärdat till

Saint-Gobain Sweden AB Gyproc

Box 153, 74624 Bålsta, Sverige

tillverkningsställen

Saint-Gobain Sweden AB, Gyproc, Kalmarleden 50, 746 37 Bålsta, Sverige

Saint-Gobain Finland Oy, Gyproc, Ojängontie 23, 02401 Kirkkonummi, Finland

Produktbeskrivning

Gyproc inbrottsskyddande väggar består av stålreglar, kantprofiler i stål, gipsskivor och isolering. Se sidan 2 av detta certifikat för detaljer.

Produktnamn

Gyproc Resistwall SK1, Gyproc Resistwall SK2, Gyproc Resistwall SK3 och Gyproc Resistwall Schaktvägg SK2. Se sidan 2 av detta certifikat för detaljer.

Intyg

Produkterna uppfyller kraven som inbrottsskyddande väggar enligt SSF 1047:2 och RISE certifieringsregler, SPCR 177, Certification rules for Standards issued by Swedish Theft Prevention Association (SSF), utgåva 2022-05-10.

Klassificering enligt SSF 1047:2

Produkterna uppfyller kraven för respektive väggklass från båda sidor.


Gyproc Resistwall SK1: väggklass 1

Gyproc Resistwall SK2: väggklass 2

Gyproc Resistwall SK3: väggklass 3

Gyproc Resistwall Schaktvägg SK2: väggklass 2

Märkning

Produkter som överensstämmer med SPCR 177 får också märkas med RISE -märke enligt kraven i SPCR 177 avsnitt 4.3.

Giltighetstid

Detta certifikat är giltigt längst till och med 2028-10-23. Detta certifikats giltighet kan verifieras på RISE hemsida. Denna utgåva av certifikatet ersätter tidigare utgåvor.

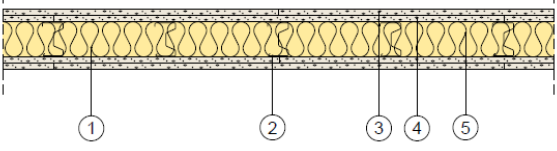
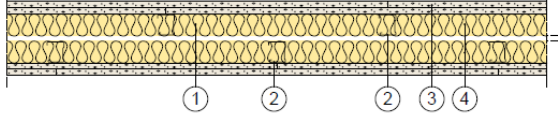
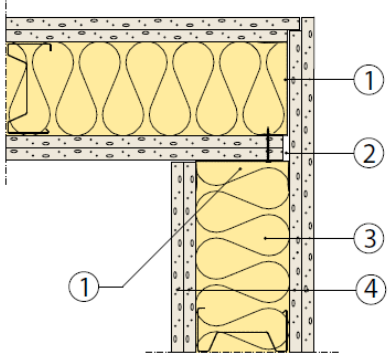
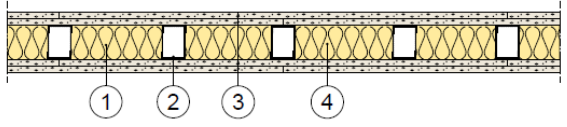
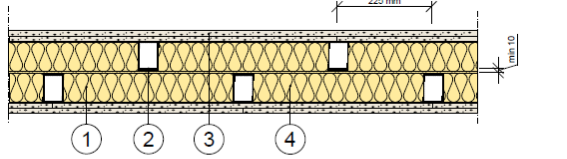
Övrigt

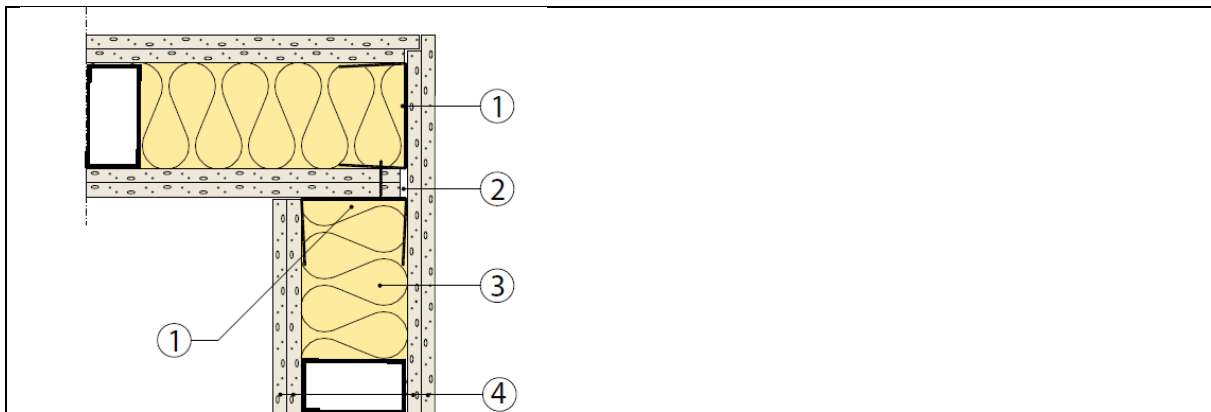
Tillverkarens egenkontroll övervakas av RISE enligt SPCR 177 avsnitt 5 och 6. Övriga villkor anges i SPCR 177 avsnitt 7.



Martin Tillander

Produkt detaljer

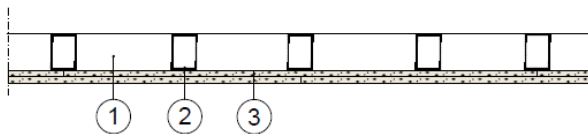
 <ol style="list-style-type: none"> 1. Skena Gyproc SKP som kantprofil (i golv, vägg och tak) 2. Regel Gyproc XR, c 225 mm 3. 12,5 mm Gyproc GHE 13 Habito Gipsskiva 4. 12,5 mm Gyproc GHE 13 Habito Gipsskiva 5. 70 mm Absorbent ISOVER Piano® 	 <ol style="list-style-type: none"> 1. Skena Gyproc SKP som kantprofil (i golv, tak och vägg) 2. Regel Gyproc R, ER alt XR, c 450 mm monteras i zick-zack 3. 12,5 mm Gyproc GHE 13 Habito Gipsskiva 4. 45 + 45 mm absorbent ISOVER Piano®
<p>Bild 1. Gyproc Resistwall SK1 och Gyproc Resistwall SK2 Uppbyggnad av enkelstomme</p>	<p>Bild 2. Gyproc Resistwall SK1 och Gyproc Resistwall SK2 Uppbyggnad av dubbelstomme</p>
 <ol style="list-style-type: none"> 1. Skena Gyproc SKP 2. Springa 5-10 mm mellan skivorna 3. Absorbent ISOVER Piano® 4. 2 x 12,5 mm Gyproc GHE 13 Habito Gipsskiva 	
<p>Bild 3. Gyproc Resistwall SK1 och Gyproc Resistwall SK2 Montering av hörn</p>	
 <p>Enkelstomme skyddsklass 3:</p> <ol style="list-style-type: none"> 1. Förstärkningsskena GFSB 70 eller större dimension som kantprofil (i golv, vägg och tak) 2. Boxade förstärkningsreglar Gyproc GFR 70 eller större dimension, c 225 mm 3. 12,5 mm Gyproc GHE 13 Habito Gipsskiva 4. 70 mm absorbent ISOVER Piano® 	 <p>Dubbelstomme skyddsklass 3:</p> <ol style="list-style-type: none"> 1. Förstärkningsskena Gyproc GFSB 70 eller större dimension som kantprofil (i golv, tak och vägg) 2. Boxade förstärkningsreglar Gyproc GFR 70 eller större dimension, c 450 mm monteras i zick-zack 3. 12,5 mm Gyproc GHE 13 Habito Gipsskiva 4. 45 + 45 mm absorbent ISOVER Piano®
<p>Bild 4. Gyproc Resistwall SK3 Uppbyggnad av enkelstomme</p>	<p>Bild 5. Gyproc Resistwall SK3 Uppbyggnad av dubbelstomme</p>



Hörn utförs enligt nedan.

1. Förstärkningsskena GFSB
2. Springa 5-10 mm mellan skivorna
3. Absorbent ISOVER Piano®
4. 12,5 mm Gyproc GHE13 Habito Gipsskiva

Bild 6. Gyproc Resistwall SK3 Montering av hörn



Schaktvägg skyddsklass 2:

1. Förstärkningsskena Gyproc GFSB 70 eller större dimension som kantprofil (i golv, vägg och tak)
2. Boxade förstärkningsreglar Gyproc GFR 70 eller större dimension, c 225 mm
3. 12,5 mm Gyproc GHE 13 Habito Gipsskiva

Bild 7. Gyproc Resistwall Schaktvägg SK2 Uppbyggnad av stomme

Villkor vid montering

Monteringen måste utföras enligt tillverkarens instruktioner i Gyproc Handbok och Monteringshandbok.