

# GYPROC VINDSBJÄLKLAG

## SYSTEMBESKRIVNING

Mot vindsutrymme kan Gyproc gipsskivor i kombination med mineralull, bjälkar/takstolar, ångspärr alt ångbroms m.m skapa ett bjälklag med god värmeisolering, ev brandklass EI 30 eller EI 60 och en invändig jämn yta. I nedläktningen mellan skivor och bjälkar/takstolar skapas ett särskilt ägnat utrymme för elkablar etc.

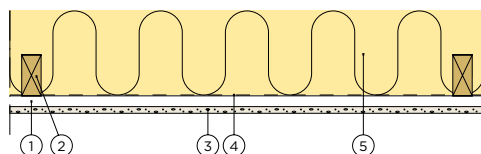
Med gipsskiva 12,5 mm Gyproc Planum, som har försänkta kortkanter, skapas förutsättningar för helt slätt målat undertak. Spacklingen underlättas genom att skivans alla fyra kanter är försänkta.

## SYSTEMETS FÖRDELAR

Jämfört med tunga bjälklag har detta system följande fördelar:

- Torr byggproucess
- Material i standardiserade och lagerförda dimensioner
- Låg egenvikt
- Traditionell byggmetod
- Litet behov av tung maskinell utrustning.

## UPPBYGGNAD AV GYPROC VINDSBJÄLKLAG



1. Läkt av glespanel ev. stålprofiler
2. Bjälkar i takstolens underarm
3. 12,5 mm skiva Gyproc GPL 13 Planum <sup>a)</sup>
4. Ångspärr alt. ångbroms
5. Mineralull

<sup>a)</sup> Vid höga krav på slätt tak, i annat fall kan 12,5 mm skiva Gyproc Normal, Gyproc Kortplank eller Gyproc Plank väljas.

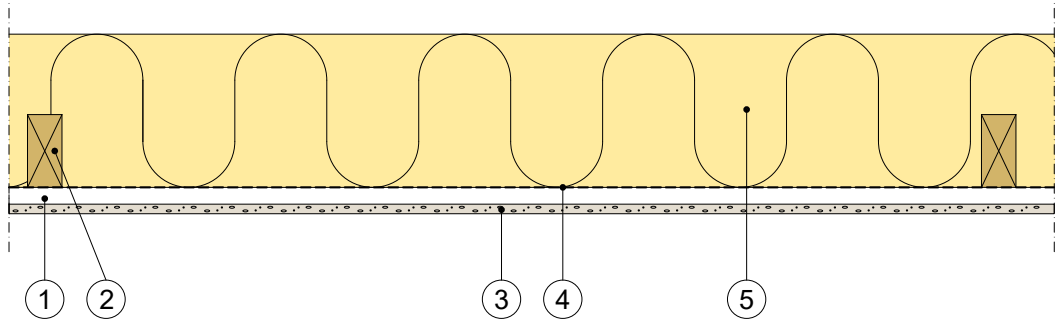
Brand-klass	System-illustration	Notering	Data-blad
K <sub>2</sub> 10/A2-s1,d0		1 lag Gyproc Normal samt 200 mm Isover InsulSafe	3.4.61:100
REI 30		1 lag Gyproc Protect F samt 300 mm Isover InsulSafe	3.4.61:101
REI 60		Gyproc Normal och Gyproc Protect F samt 250 mm Isover InsulSafe	3.4.61:102
REI 60		Gyproc Protect F och Gyproc ErgoLite samt 250 mm Isover InsulSafe	3.4.61:103

# GYPROC VINDBJÄLKLAG

## 3.4.61:100 DATABLAD

### 1 lag Gyproc Normal

BJÄLKLAG



#### Konstruktionsdetaljer

1. 22x70 mm glespanel eller sekundärprofil Gyproc S 25/85, c 450 mm
2. 45x95 mm hanbjälke, underram eller bjälkar, max c 1200 mm
3. 12,5 mm skiva Gyproc GNE 13 Normal monteras längs glespanelen och med kortkanterna underbyggda med (1) eller plåtbånd Gyproc PB 100.
4. Ångspärr alt ångbroms
5. min 200 mm mineralull Isover InsulSafe

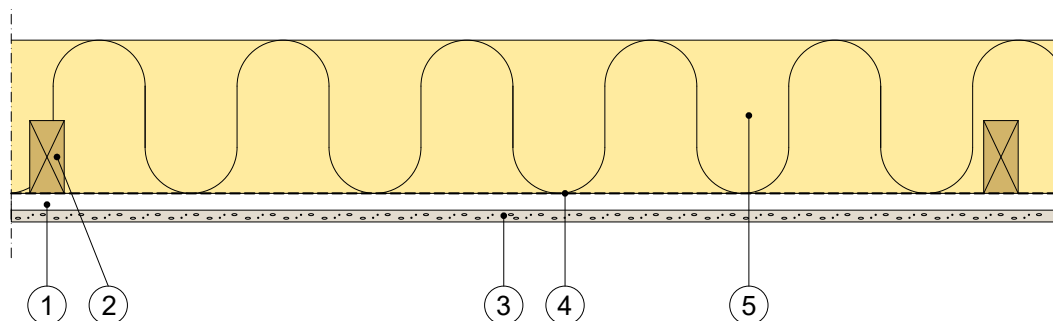
#### Klassificeringar

Beklädnadsklass: K<sub>2</sub>10/A2-s1,d0



## 3.4.61:101 DATABLAD

### 1 lag Gyproc Protect F



BJÄLKLAG

#### Konstruktionsdetaljer

1. 22x70 mm glespanel eller sekundärprofil Gyproc S 25/85, c 300 mm
2. min 45x95 mm hanbjälke, underram eller bjälkar, max c 1200 mm. Vid last se tabell nedan för tillåtet moment
3. 15,4 mm skiva Gyproc GFE 15 Protect F monteras längs glespanelen och med kortkanterna underbyggda med (1) eller plåtband Gyproc PB 100
4. Ångspärr alt ångbroms
5. min 300 mm mineralull Isover InsulSafe

#### Klassificeringar

Brandklass: REI 30

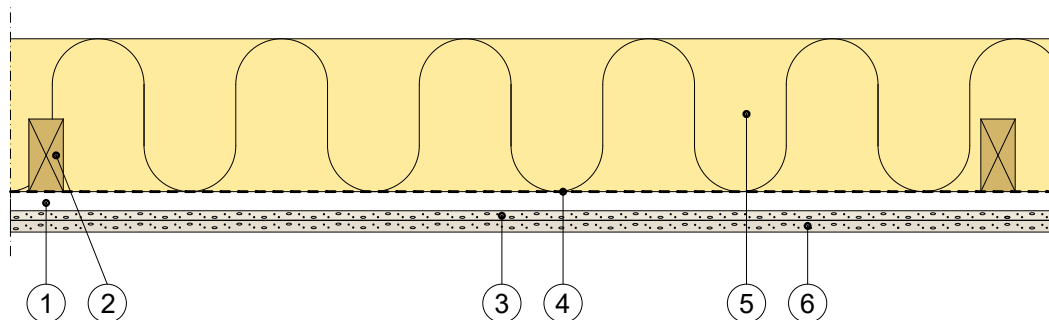


Brand  
TG 5141/91  
RISE 1002

Virkes- kvalitet	Max tillåtet moment per balk kNm	
	45x120 mm	45x170 mm
C14	0,91	1,82
C18	1,36	2,73
C24	1,81	3,64
C30	2,04	4,1

## 3.4.61:102 DATABLAD

### Gyproc Normal samt Gyproc Protect F



#### Konstruktionsdetaljer

1. 22x70 mm glespanel eller sekundärprofil Gyproc S 25/85, max c 300 mm
2. min 45x95 mm hanbjälke, underram eller bjälkar, max c 1200 mm. Vid last se tabell nedan för tillåtet moment.
3. 12,5 mm skiva Gyproc GNE 13 Normal, fullskruvas
4. Ångspärr alt ångbroms
5. min 250 mm mineralull Isover InsulSafe
6. 15,4 mm skiva Gyproc GFE 15 Protect F

#### Klassificeringar

Brandklass: REI 60



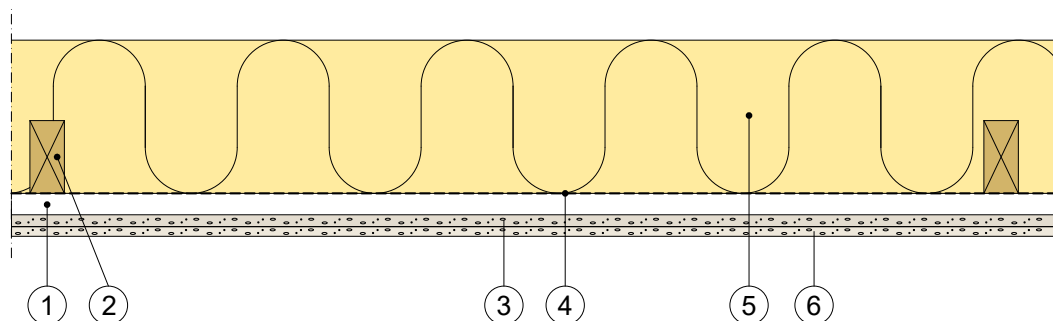
#### Anmärkning

Båda lag fullskruvas.  
Skivorna monteras längs glespanelen och med kortkanterna underbyggda med (1) eller plåtband Gyproc PB 100.  
Hänvisning till information om anslutande väggar se: Detalj 3.1.51:227A, 227B och 228.

Virkes- kvalitet	Max tillåtet moment per balk kNm	
	45x120 mm	45x170 mm
C14	0,91	1,82
C18	1,36	2,73
C24	1,81	3,64
C30	2,04	4,1

### 3.4.61:103 DATABLAD

## Gyproc Protect F samt Gyproc ErgoLite



#### Konstruktionsdetaljer

1. 28x70 mm glespanel eller sekundärprofil Gyproc S 25/85, max c 300 mm
2. min 45x95 mm hanbjälke, underram eller bjälkar, max c 1200 mm. Vid last se tabell nedan för tillåtet moment.
3. 15,4 mm skiva Gyproc GFE 15 Protect F, fullskruvas
4. Ångspärr alt ångbroms
5. min 300 mm mineralull Isover InsulSafe
6. 12,5 mm skiva Gyproc GEE 13 ErgoLite

#### Klassificeringar

Brandklass: REI 60



#### Anmärkning

Angiven monteringsordning av skivor gäller endast för detta datablad. Generell monteringsordning är att Gyproc GFE 15 Protect F monteras ytterst. Båda lag fullskruvas.

Utbyte av Gyproc GEE 13 ErgoLite är inte möjligt.

Skivorna monteras längs glespanelen och med kortkanterna underbyggda med (1) eller plåtband Gyproc PB 100.

Hänvisning till information om anslutande väggar se: Detalj 3.1.51:227A, 227B och 228.

Virkes- kvalitet	Max tillåtet moment per balk kNm	
	45x120 mm	45x170 mm
C14	0,91	1,82
C18	1,36	2,73
C24	1,81	3,64
C30	2,04	4,1