

KAPITEL 6

Gyproc Bjälklag



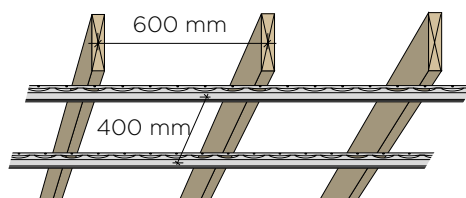
Gyproc Träbjälklag är system för horisontalt bärande byggnadsdelar. Bjälklagen kan vara anpassade att uppfylla både brand och ljudkrav. Vid dessa fall är det mycket viktigt att systemen monteras enligt anvisningarna då t.ex stegljud mellan bjälklag är en av de vanligaste orsakerna till att det upplevs störning.

I detta kapitel hittar du även information om Gyproc Vindsbjälklag.

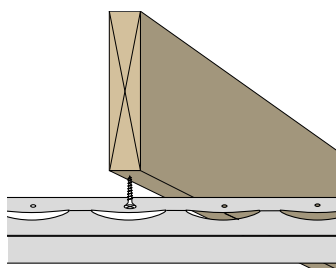


6.1 Gyproc AP-profil

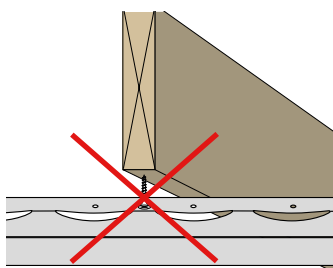
Gyproc AP-profil, ger mycket god ljudisolering. Effekten uppnås genom att AP-profilen ger en fjädrande upphängning åt gipsskivorna. Montaget måste ske med insikt och noggrannhet så att eftersträvd ljudisolering verkligen uppnås. Väsentligt är att profilen monteras med rätt centrumavstånd och att fjädringseffekten inte "kortslogs" genom felaktig skarvning av profilerna eller genom felaktig elinstallation. AP-profilen ska monteras med centrumavståndet 400 mm, varken mer eller mindre. Vid avslutningsfack får avståndet vara kortare. Vid



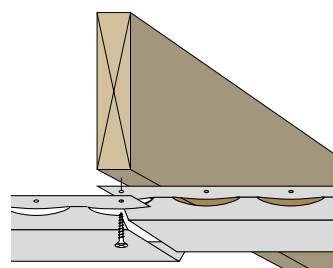
tre lag gipsskivor ska AP-profilen monteras med centrumavståndet 300 mm. Angivna c-avstånd ska följas.



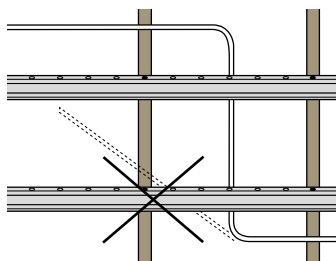
1. Profilen ska fästas i balkarnas underkant med Gyproc QT 41. Det är viktigt att infästningen sker i det förborrade hålet eller högst 25 mm därifrån så att profilen blir fjädrande.



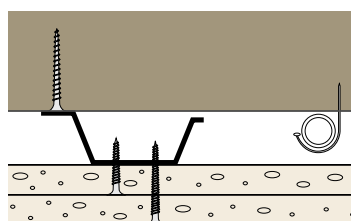
2. Denna typ av infästning försämrar ljudisoleringen kraftigt.



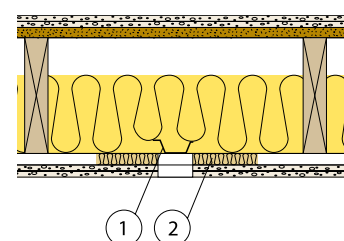
3. Skarvning sker enkelt genom att de båda profilerna monteras kant i kant, profilens nedre del får inte ligga omlott men med båda förborrade hålen mitt för varandra. Skarven ska alltid göras över ett stöd.



4. VP-rör får inte dras så att rören kläms mellan balk och AP-profil. VP-rör ska monteras parallellt eller vinkelrätt mot profilen, inte diagonalt.



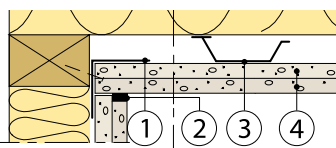
5. Gipsskivor monteras vinkelrätt (tvärs) mot AP-profilen. Första lag gipsskivor fästs med Gyproc QS 25 och andra lag med Gyproc QS 38. När yttre lag är Protect F används istället skruv QS 41. Skruven får inte vara så lång att den riskerar att nå stommen och orsaka en ljudbrygga.



6. Eldosor i innertaket ska monteras i gipsskivorna enligt figur och inte i den bärande stommen. Följ dessa anvisningar annars kan såväl brand- som ljudisolering försämrats.

1. AP-profil, längd = 500 mm, skruvas till AP med skruv Gyproc QP14 Quick.

2. Stenullsutfillnad 400x400 mm.



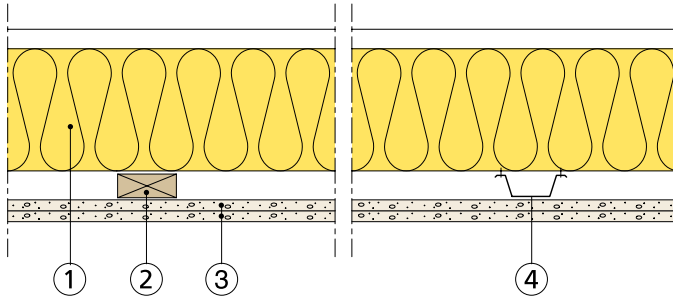
7. Exempel på anslutning mot vägg:

1. Gyproc H 50/50 Hörnprofil
2. Akustisk tätmassa Gyproc G 55
3. Gyproc AP profil
4. Gyproc gipsskivor



6.2 Genomtrampningskydd i bjälklag

Konstruktioner med 2 x 12,5 mm gipsskivor på glespanel



Detaljer

1. Träbjälkar min 45 mm breda och max c 1200 mm.
2. Glespanel 28x70 mm, c 400 mm på underlag max c 1200 mm. Alt: Glespanel 22x70 mm, c 400 mm på underlag max 600 mm. Glespanelbrädorna spikas i varje bjälke med 2 st 100x3,4 mm räfflad trådspik eller 2 st 75x31 förzinkad kamspik.
3. 2x12,5 mm Gyproc gipsskiva, tvärsmonterade. Skivlagen förskjuts en halv skivbredd i sidled och min 400 mm i längsled.
4. Sekundärprofil S 25/85 alt. S 45/80 c 400. Stålfilererna fästs i varje bjälke med 2 st minst 38 mm långa självborrande skruv t.ex Gyproc QT 41. Stålfilererna kan skarvas med 200 mm överlapp och 2 st skruv Gyproc QPB13 i varje skarv.

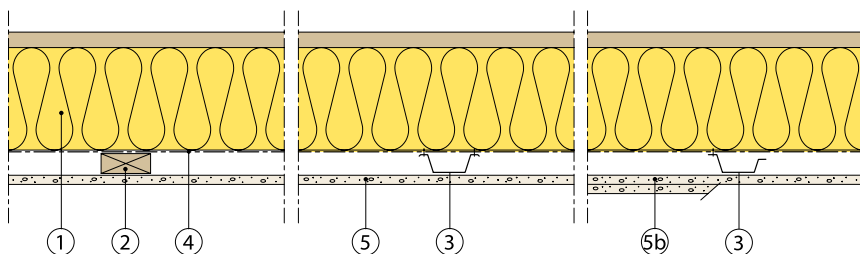
Övre skivlag fästs upp med skruv i alla hörn samt med ca 2 st skruv per längdmeter av skivan (Obs! brandklassning kan kräva tätare skruvavstånd). När den undre skivan är på plats fästs båda skivlag samtidigt med skruv c 200 mm i varje läkt. Kortkanterna ska skruvas c 150 mm.

Anmärkning

Observera att konstruktionen förutsätter tätare skruvning än normalt.



Konstruktioner med säkerhetsfolie



Detaljer

1. Träbjälkar min 45 mm breda och max c1200 mm, för Akustikprofilen max c600 mm.
2. Glespanel 28x70 mm, c400 mm på underlag max c1200 mm.
Alt: Glespanel 22x70 mm, c400 mm på underlag max 600 mm, spikas i varje bjälke med 2 st 100x3,4 mm räfflad trådspik. Två intilliggande glespanelbrädor får inte skarvas på samma bjälke. Glespanelen ska monteras omedelbart när plastväven är monterad.
3. Stålprofiler S 25/85 eller S 45/80 alt Gyproc AP-profil c400 mm. Stålprofilerna fästs i varje bjälke med 2 st (AP 25 1st) Gyproc QT 41. S 25/85 och S 45/80 kan skarvas med 200 mm överlapp och 2 st skruv i varje skarv.
4. Säkerhetsfolie, med överlapp min 800 mm.
5. 1x12,5 mm Gyproc gipsskiva.
- 5b. Alt. 2x12,5 mm Gyproc gipsskiva.