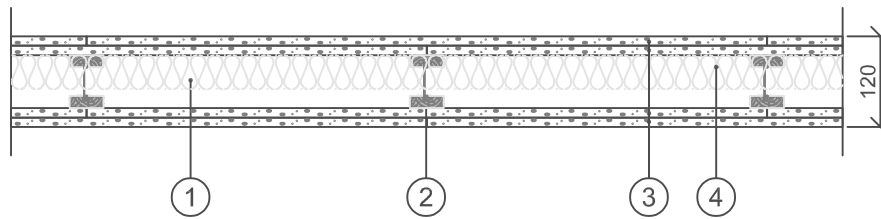


Brandklass: EI 60
 Max vägghöjd: 4000 mm
 Ljudisolering, $D_{nT,w}$: 43 dB ^{a)}
 R_w : 47 dB ^{b)}
 Betongbjälklag: 150 mm
 Klimatpåverkan: ^{c)}
 med Ergolite 9,68 kg CO₂eq./m² vägg
 med Ergolite Klima 4,88 kg CO₂eq./m² vägg

^{a)} $D_{nT,w}$ vid 3,1 m rumsdjup i mottagarrummet. Vid andra rumsdjup i mottagarrummet se information i kapitel Byggnadsakustik i gällande Gyproc Handbok.

^{b)} Laboratorievärden uppmätta i laboratorium eller beräknade, se vidare i kapitel Byggnadsakustik. Värdena är det som maximalt kan uppnås, utan inverkan av anslutande konstruktioner eller installationer.

^{c)} Klimatpåverkan i A1-A3



1. Kantprofil Gyproc AC 70/40 ACOUnomic
(i golv, vägg och tak)
2. Regel Gyproc GHR 70, c 450 mm
3. 2 x 12,5 mm skiva Gyproc GEE 13 Ergolite alt.
2 x 12,5 mm skiva Gyproc GEE 13 Ergolite Klima
4. Min 45 mm Mineralull

BET	ANT	ÄNDRINGEN AVSER	DATUM	SIGN
HANDLING ÅÄMMDD				
PROJEKT				
gyproc SAINT-GOBAIN				
<small>GYPROC AB Box 133184, Stockholm, SE SE 746 24 EÅBÅ Tel: +46(0)774115400 Fax: +46(0)774115401 www.gyproc.se</small>				
RITAD/KONSTR AV		EH		
DATUM		ANSVARIG		
2025-01-22		Teknisk Rådgivning		
GHR 70/70 (450) EE-EE M45 GHR 70/70 (450) E^KE^K-E^KE^K M45				
SKALA		REFR. NR		
1:10				