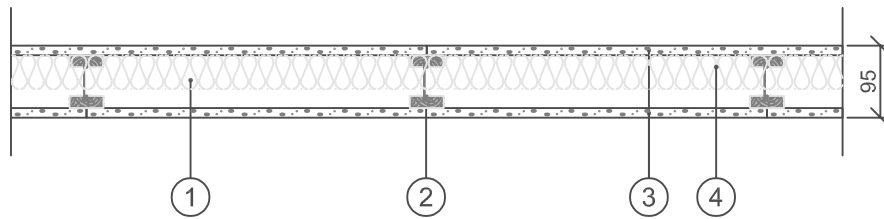


Brandklass: EI 30
 Max vägg höjd: 3400 mm
 Ljudisolering, $D_{nT,w}$: 38 dB ^{a)}
 R_w : 42 dB ^{b)}
 Betongbjälklag: 100 mm
 Klimatpåverkan: ^{c)}
 med Normalgips 6,76 kg CO₂eq./m² vägg
 med Normalgips Klima 3,65 kg CO₂eq./m² vägg


^{a)} $D_{nT,w}$ vid 3,1 m rumsdjup i mottagarrummet. Vid andra rumsdjup i mottagarrummet se information i kapitel Byggnadsakustik i gällande Gyproc Handbok.

^{b)} Laboratorievärden uppmätta i laboratorium eller beräknade, se vidare i kapitel Byggnadsakustik. Värdena är det som maximalt kan uppnås, utan inverkan av anslutande konstruktioner eller installationer.

^{c)} Klimatpåverkan i A1-A3



1. Kantprofil Gyproc AC 70/40 ACOUnomic
(i golv, vägg och tak)
2. Regel Gyproc GHR 70, c 450 mm
3. 12,5 mm skiva Gyproc GNE 13 Normal alt.
12,5 mm skiva Gyproc GNE 13 Normal Klima
4. Min 45 mm Mineralull

BET	ANT	ÄNDRINGEN AVSER	DATUM	SIGN
HANDLING ÅAMMDD				
PROJEKT				
 <small>GYPROC AB Box 13318, Stockholm, SE SE 746 24 Ekeby Tel: +46(0)774115400 Fax: +46(0)774115401 www.gyproc.se</small>				
RITAD/KONSTR AV		EH		
ANSVARIG		Teknisk Rådgivning		
GHR 70/70 (450) N-N M45 GHR 70/70 (450) N^K-N^K M45				
SKALA	REFR. NR			
1:10				