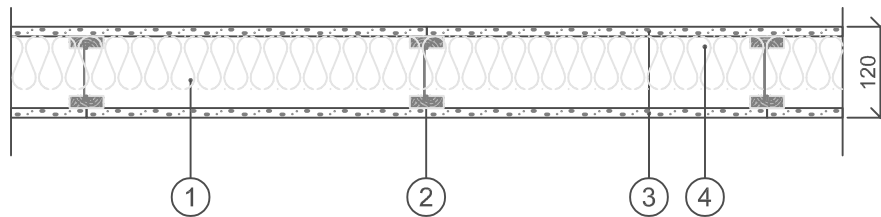


Brandklass: EI 30
 Max vägghöjd: 4000 mm
 Ljudisolering, $D_{nT,w}$: 39 dB ^{a)}
 R_w : 43 dB ^{b)}
 Betongbjälklag: 100 mm
 Klimatpåverkan: ^{c)}
 med Normalgips 7,47 kg CO₂eq./m² vägg
 med Normalgips Klima 4,35 kg CO₂eq./m² vägg

^{a)} $D_{nT,w}$ vid 3,1 m rumsdjup i mottagarummet. Vid andra rumsdjup i mottagarummet se information i kapitel Byggnadsakustik i gällande Gyproc Handbok.

^{b)} Laboratorievärden uppmätta i laboratorium eller beräknade, se vidare i kapitel Byggnadsakustik. Värdena är det som maximalt kan uppnås, utan inverkan av anslutande konstruktioner eller installationer.

^{c)} Klimatpåverkan i A1-A3



1. Kantprofil Gyproc AC 95/40 ACOUnomic (i golv, vägg och tak)
2. Regel Gyproc GHR 95, c 450 mm
3. 12,5 mm skiva Gyproc GNE 13 Normal alt.
12,5 mm skiva Gyproc GNE 13 Normal Klima
4. 70 mm Mineralull

BET	ANT	ÄNDRINGEN AVSER	DATUM	SIGN
HANDLING ÅAMMDD				
PROJEKT				
gyproc SAINT-GOBAIN				
<small> GYPROC AB Box 133188, Stockholm, SE SE 746 24 ERIK Tel: +46(0)774115400 Fax: +46(0)774115401 www.gyproc.se </small>				
RITAD/KONSTR AV				
EH				
ANSVARIG				
Teknisk Rådgivning				
GHR 95/95 (450) N-N M70 GHR 95/95 (450) N^K-N^K M70				
SKALA				
1:10				
REFR. NR:				