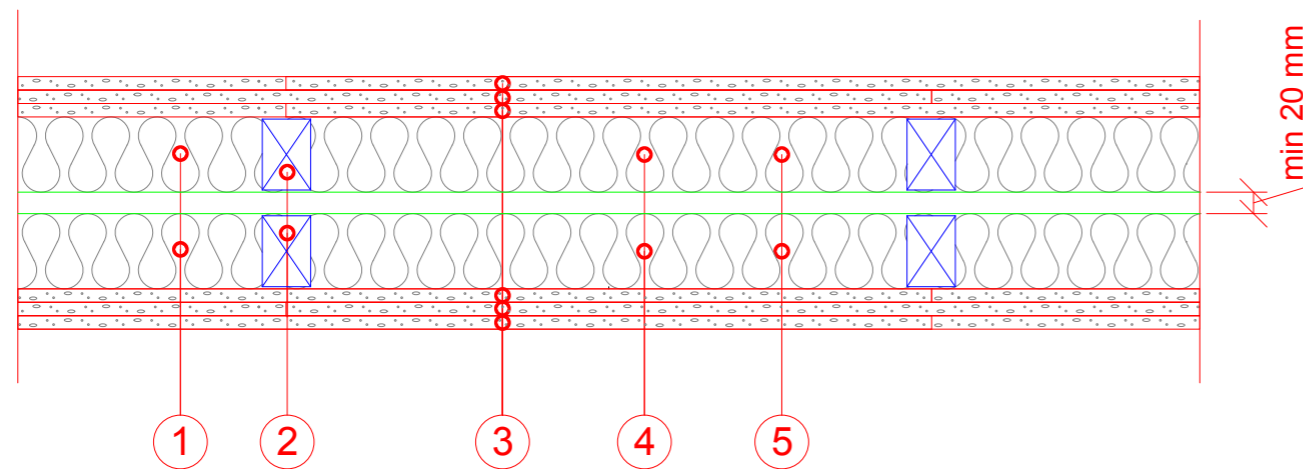



Brandklass: EI60, REI60*
Ljudklass, R'w: 60-65dB
R'w+C50-3150: 57dB
Max vägghöjd: 3000mm

*Klassificering kräver knäck-
avstyvning av stommen samt
full utfyllnad med stenull.



1. Kantregel 45x70 mm
2. Väggregel 45x70 mm, c 600 mm
3. 3 x 12,5 mm Gyproc Gipsskivor
4. 2 x 70 mm Mineralull. Full utfyllnad med stenull vid brandklass REI60

BET	ANT	ÄNDRINGEN AVSER	DATUM	SIGN
HANDLING ÅÅMMDD				
PROJEKT				
				
GYPROC AB Box 153; Karmarleden 50 SE 746 24 Bålsta Tel: +46(0)171-415480 Fax: +46(0)171-415450 www.gyproc.se				
RITAD/KONSTR AV		Elin Holmberg		
ANSVARIG		Teknisk Support		
DATUM 2011-10-07				
GT(119) 70/70x2 (600) 3-3 M140				
SKALA		RITN. NR:		
1:10		3.1.51:110		