

Brandklass: EI60

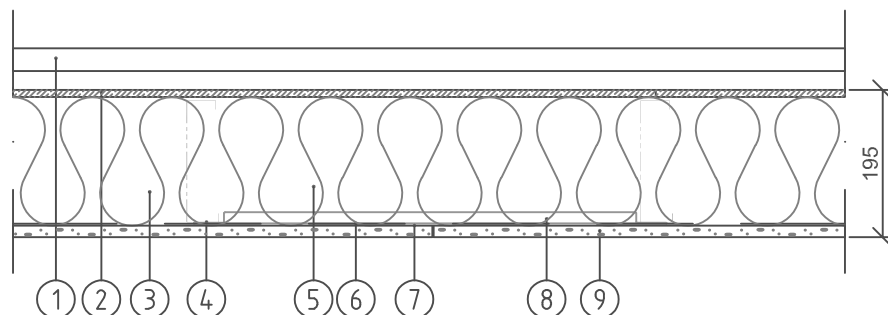
Ljudisolering:

- Tegel R'w: 55dB
- Tegel R'w + Ctr: 48dB
- Trä R'w: 43dB
- Trä R'w + Ctr: 34dB

Praktiskt tillämpbar värmegenomgångskoefficient,  $U_i$  ( $W/m^2K$ )

Plättjocklek (mm):

- 0,7: 0,23  $W/m^2K$
- 1,0: 0,24  $W/m^2K$
- 1,2: 0,25  $W/m^2K$



1. Fasadskikt
2. 9,5 mm Glasroc H Storm Vindskyddsskiva och Glasroc G 9 Profil
3. Slitsad skena 170 mm, Gyproc THS THERMOonic
4. Slitsad regel 170 mm, c 600 mm Gyproc THR THERMOonic
5. Mineralull (full utfyllnad)  $\lambda \leq 0,037 W/mK$
6. Plastfolie
7. T-kortling Gyproc T50/10 i vart tredje regelfack
8. Kortlingprofil Gyproc EPT600, max c 900 i vart tredje regelfack
9. 12,5 mm Gyproc Protect F Ergo

BET	ANT	ÄNDRINGEN AVSER	DATUM	SIGN
-----	-----	-----------------	-------	------

HANDLING ÅAMMDD

PROJEKT



DATUM	ANSVARIG
2018-05-30	Teknisk Support

TH(9) 170/170 (600E) U-P M170

SKALA	RITN. NR:
1:10	3.3.11:102c