

Brandklass: EI60

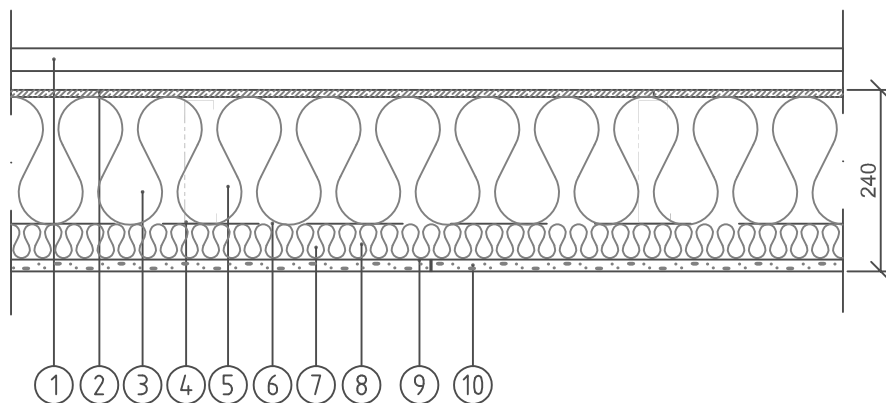
Ljudisolering:

- Tegel R'w: 55dB
- Tegel R'w + Ctr: 48dB
- Trä R'w: 43dB
- Trä R'w + Ctr: 34dB


Praktiskt tillämpbar värmegenomgångskoefficient, U_i (W/m^2K)

Plättjocklek (mm):

- 0,7: 0,20 W/m^2K
- 1,0: 0,20 W/m^2K
- 1,2: 0,21 W/m^2K



1. Fasadskikt
2. 9,5 mm Glasroc H Storm Vindskyddsskiva och Glasroc G 9 Profil
3. Slitsad skena 170 mm, Gyproc THS THERMOonic
4. Slitsad regel 170 mm, c 600 mm Gyproc THR THERMOonic
5. Mineralull (full utfyllnad) $\lambda \leq 0,037$ W/mK
6. Plastfolie
7. Z-profil Gyproc THZ THERMOonic, c 450mm
8. 45 mm Mineralull, $\lambda \leq 0,037$ W/mK
9. T-kortling Gyproc T50/10 vid vertikal skivskarv
10. 15,4 mm Gyproc Protect F Ergo

BET	ANT	ÄNDRINGEN AVSER	DATUM	SIGN
HANDLING ÅAMMDD				
PROJEKT				
 Gyproc AS Box 150, Solmarföden 50 SE 746 24 Bästa Tel: +46(0)171-41144 Fax: +46(0)171-411460 www.gyproc.se				
RITAD/KONSTR AV		EH		
DATUM		ANSVARS		
2018-05-25		Teknisk Support		
TH(22) 170/170-Z (600E) U-0-P M170+45				
SKALA		RITN. NR:		
1:10		3.3.11:104c		