

Brandklass: EI60

Ljudisolering:

- Tegel R'w: 55dB

- Tegel R'w + Ctr: 48dB

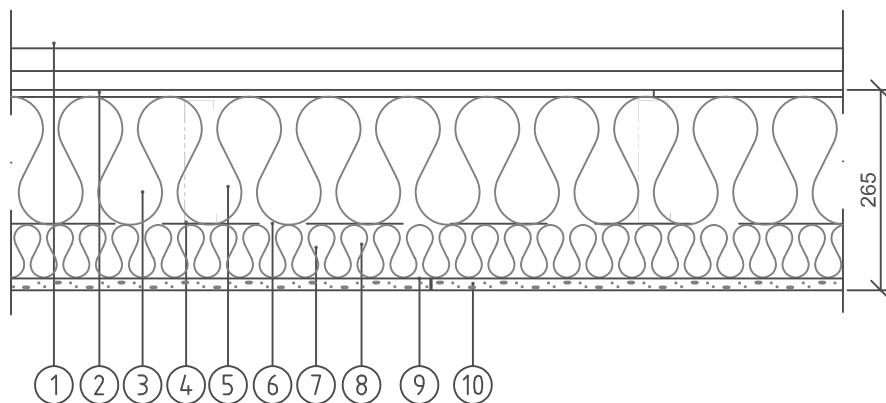
Praktiskt tillämpbar värmegenomgångskoefficient, U_i (W/m^2K)

Plättjocklek (mm):


- 0,7: 0,19 W/m^2K

- 1,0: 0,19 W/m^2K

- 1,2: 0,20 W/m^2K



1. Fasadskit
2. 12,5 mm Glasroc GHUE Hydro Ergo Vindskyddsskiva och Glasroc G 13 Profil
3. Slitsad skena 170 mm, Gyproc THS THERMOonic
4. Slitsad regel 170 mm, c 600 mm Gyproc THR THERMOonic
5. Mineralull (full utfyllnad) $\lambda \leq 0,037$ W/mK
6. Plastfolie
7. Z-profil Gyproc THZ THERMOonic, c 450mm
8. 70 mm Mineralull, $\lambda \leq 0,037$ W/mK
9. T-kortling Gyproc T50/10 vid vertikal skivskarv
10. 15,4 mm Gyproc Protect F Ergo

BET	ANT	ÄNDRINGEN AVSER	DATUM	SIGN
HANDLING ÄMMDD				
PROJEKT				
 <small>GYPROC AB Box 150, Solmarföden 50 SE 746 24 Bästa Tel: +46(0)171-411440 Fax: +46(0)171-411460 www.gyproc.se</small>				
RITAD/KONSTR AV		EH		
DATUM		ANSVARS		
2018-05-25		Teknisk Support		
TH(23) 170/170-Z (600E) U-0-P M170+70				
SKALA		RITN. NR:		
1:10		3.3.11:104d		