

Brandklass: EI60

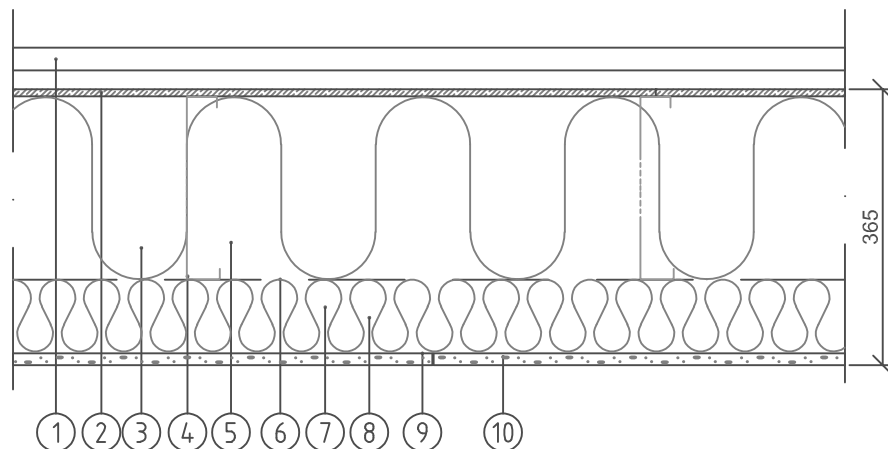
Ljudisolering:

- Tegel R'w: 55dB
- Tegel R'w + Ctr: 48dB
- Trä R'w: 45dB
- Trä R'w + Ctr: 36dB

Praktiskt tillämpbar värmegenomgångskoefficient, U_i (W/m^2K)

Plättjocklek (mm):

- 1,0: 0,14 W/m^2K
- 1,5: 0,15 W/m^2K
- 2,0: 0,16 W/m^2K



1. Fasadskikt
2. 9,5 mm Glasroc H Storm Vindskyddsskiva och Glasroc G 9 Profil
3. Slitsad skena 245 mm, Gyproc THS THERMOonic
4. Slitsad regel 245 mm, c 600 mm Gyproc THR THERMOonic
5. Mineralull (full utfyllnad) $\lambda \leq 0,037 W/mK$
6. Plastfolie
7. Z-profil Gyproc THZ THERMOonic, c 450 mm
8. 95 mm Mineralull, $\lambda \leq 0,037 W/mK$
9. T-kortling Gyproc T50/10 vid vertikal skivskarv
10. 15,4 mm Gyproc Protect F Ergo

BET	ANT	ÄNDRINGEN AVSER	DATUM	SIGN
-----	-----	-----------------	-------	------

HANDLING ÄÄMMDD

PROJEKT



RYTTAD/KONSTR AV	EH
ANSVARS	Teknisk Support

TH(26) 245/245-Z (600E) U-0-P M245+95

SKALA	RITN. NR:
1:10	3.3.11:104g