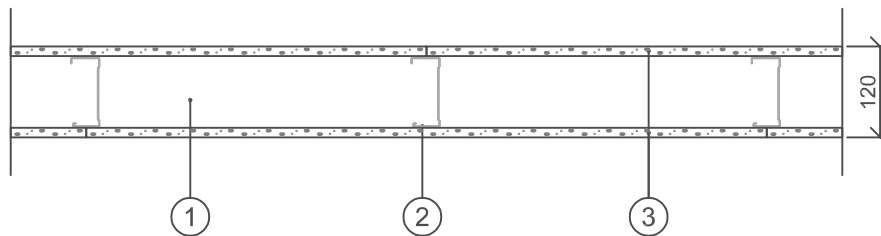



Brandklass: EI30
Max vägghöjd: 5500 mm
Ljudisolering, $D_{nT,w}$: 32 dB ^{a)}
Betongbjälklag: 100 mm

a) $D_{nT,w}$ vid 3,1 m rumsdjup i mottagarrummet. Vid andra rumsdjup i mottagarrummet se information i kapitel Byggnadsakustik i gällande Gyproc Handbok.



1. Skena Gyproc SKP 95 som kantprofil (i golv och tak)
2. Regel Gyproc ER 95, c 450 mm
3. 12,5 mm skiva Gyproc GEE 13 Ergolite

BET	ART	ÄNDRINGEN AVSER	DATUM	SIGN
HANDLING ÅÄMMDD				
PROJEKT				
 <small>GYPROC AB Box 153 Jämskären 99 SE 746 24 Bjärsjö Tel: +46(0)77-415400 Fax: +46(0)77-415401 www.gyproc.se</small>				
RITAD/ÖRNSTRÄV		EH		
DATUM		ANSVARIG		
2023-01-26		Teknisk Rådgivning		
ER 95/95 (450) E-E M0				
SKALA		RIFN. NR:		
1:10				