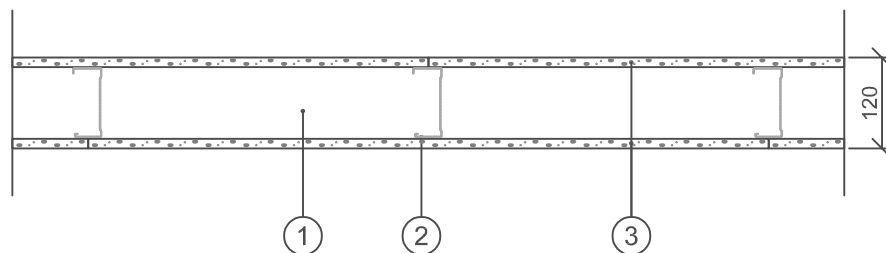



Brandklass: EI30
 Max vägg höjd: 6000 mm
 Ljudisolering, $D_{nT,w}$: 36 dB ^{a)}
 Betongbjälklag: 100 mm

^{a)} $D_{nT,w}$ vid 3,1 m rumsdjup i mottagar rummet. Vid andra rumsdjup i mottagar rummet se information i kapitel Byggnadsakustik i gällande Gyproc Handbok.



1. Kantprofil Gyproc AC 95/40 ACOUnomic (i golv, tak och vägg)
2. Regel Gyproc ER 95, c 450 mm
3. 12,5 mm skiva Gyproc GHE 13 Habito

| BET | ART | ÄNDRINGEN AVSER | DATUM | SIGN |
|--|-----|--------------------|-------|------|
| HANDLING ÅÄMMDD | | | | |
| PROJEKT | | | | |
| | | | | |
| | | | | |
|  | | | | |
| GYPROC AB Box 153 Jämskären 99 SE 746 24 Båstad Tel: +46(0)774-15400 Fax: +46(0)774-15400 www.gyproc.se | | | | |
| RITAD/RENSAT/AV | | EH | | |
| DATUM | | ANSVARIG | | |
| 2023-03-14 | | Teknisk Rådgivning | | |
| ER 95/95 (450) H-H M0 | | | | |
| SKALA | | RIFN. NR: | | |
| 1:10 | | | | |