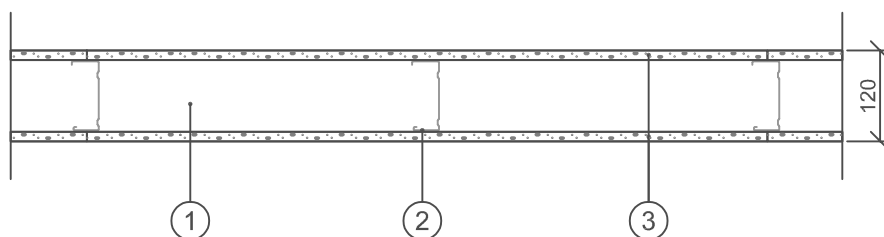



Brandklass: EI30
Max vägghöjd: 6000 mm
Ljudisolering, $D_{nT,w}$: 34 dB ^{a)}
Betongbjälklag: 100 mm

^{a)} $D_{nT,w}$ vid 3,1 m rumsdjup i mottagarrummet. Vid andra rumsdjup i mottagarrummet se information i kapitel Byggnadsakustik i gällande Gyproc Handbok.



1. Skena Gyproc SKP 95 som kantprofil (i golv, vägg och tak)
2. Regel Gyproc ER 95, c 450 mm
3. 12,5 mm skiva Gyproc GNE 13 Normal

BET	ART	ÄNDRINGEN AVSER	DATUM	SIGN
HANDLING ÅÄMMDD				
PROJEKT				
 <small>GYPROC AB Box 153 Järfälla 191 99 SE 746 24 81419 Tel: +46(0)77-415400 Fax: +46(0)77-415400 www.gyproc.se</small>				
RITADRONSTRÄV EH				
ANSVARIG Teknisk Rådgivning				
ER 95/95 (450) N-N M0				
SKALA				
1:10		RITN. NR: 3.1.6:102		