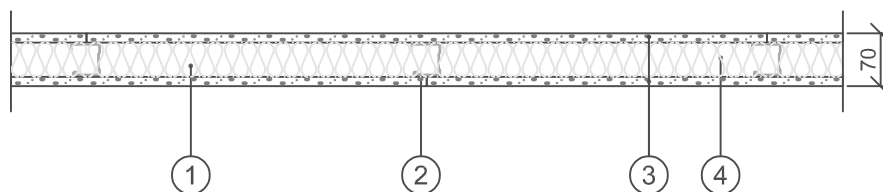



Brandklass: EI30  
 Max vägghöjd: 2850 mm  
 Ljudisolering,  $D_{nT,w}$ : 38 dB <sup>a)</sup>  
 Betongbjälklag: 100 mm

<sup>a)</sup>  $D_{nT,w}$  vid 3,1 m rumsdjup i mottagarområdet. Vid andra rumsdjup i mottagarområdet se information i kapitel Byggnadsakustik i gällande Gyproc Handbok.



1. Kantprofil Gyproc AC 45/40 ACOUnomic (i golv, vägg och tak)
2. Regel Gyproc ER 45, c 450 mm
3. 12,5 mm skiva Gyproc GHE 13 Habito
4. 45 mm mineralull

BET	ART	ÄNDRINGEN AVSER	DATUM	SIGN
<b>HANDLING ÅÄMMDD</b>				
<b>PROJEKT</b>				
				
GYPROC AB Box 155 Jämskären 69 SE 746 24 Båstad Tel: +46(0)77-415400 Fax: +46(0)77-415401 www.gyproc.se				
RITAD/ÖNSTRÄV				
EH				
DATUM		ANSVARIG		
2023-03-14		Teknisk Rådgivning		
<b>ER 45/45 (450) H-H M45</b>				
SKALA		RIFN. NR:		
1:10				