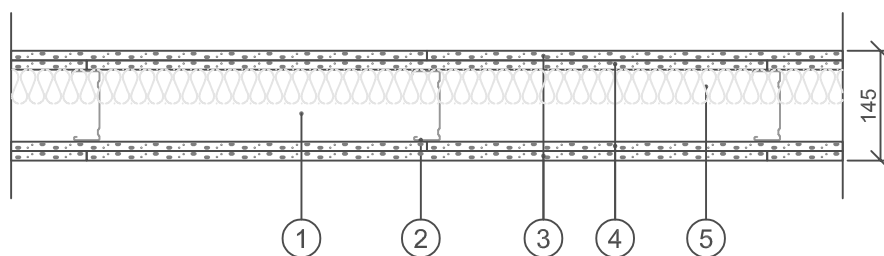



Brandklass: EI90
Max vägghöjd: 6000 mm
Ljudisolering, $D_{nT,w}$: 44 dB ^{a)}
Betongbjälklag: 150 mm

^{a)} $D_{nT,w}$ vid 3,1 m rumsdjup i mottagarrummet. Vid andra rumsdjup i mottagarrummet se information i kapitel Byggnadsakustik i gällande Gyproc Handbok.



1. Kantprofil Gyproc AC 95/40 ACOUnomic (i golv, vägg och tak)
2. Regel Gyproc ER 95, c 450 mm
3. 12,5 mm skiva Gyproc GEE 13 Ergolite
4. 12,5 mm skiva Gyproc GHE 13 Habito
5. Min 45 mm mineralull

BET	ART	ÄNDRINGEN AVSER	DATUM	SIGN
HANDLING ÅAMMDD				
PROJEKT				
 <small>GYPROC AB Box 153 Jämskären 99 SE 746 24 Båstad Tel: +46(0)774-15400 Fax: +46(0)774-15400 www.gyproc.se</small>				
RITAD/RENSKIZAV EH				
DATUM 2023-03-08				
ANSVARIG Teknisk Rådgivning				
ER 95/95 (450) EH-HE M45				
SKALA 1:10		RIFN. NR:		