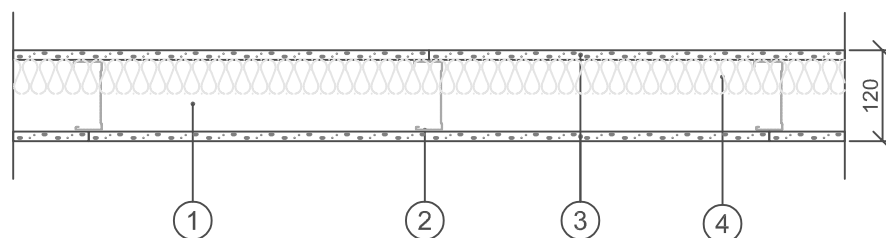



Brandklass: EI30
Max vägghöjd: 5500 mm
Ljudklass, $D_{nT,w}$: 38 dB ^{a)}
Betongbjälklag: 100 mm

^{a)} $D_{nT,w}$ vid 3,1 m rumsdjup i mottagarummet. Vid andra rumsdjup i mottagarummet se information i kapitel Byggnadsakustik i gällande Gyproc Handbok.



1. Kantprofil Gyproc AC 95/40 ACOUnomic
(i golv, vägg och tak)
2. Regel Gyproc ER 95, c 450 mm
3. 12,5 mm skiva Gyproc GEE 13 Ergolite
4. Min 45 mm Mineralull

BET	ART	ÄNDRINGEN AVSER	DATUM	SIGN
HANDLING ÅAMMDD				
PROJEKT				
 <small>GYPROC AB Box 155 Jämskärs 69 SE 746 24 Båstad Tel: +46(0)77-415400 Fax: +46(0)77-415401 www.gyproc.se</small>				
RITAD/RENSRITAV		EH		
DATUM		ANSVARIG		
2023-02-01		Teknisk Support		
ER 95/95 (450) E-E M45				
SKALA		RIFN. NR:		
1:10				