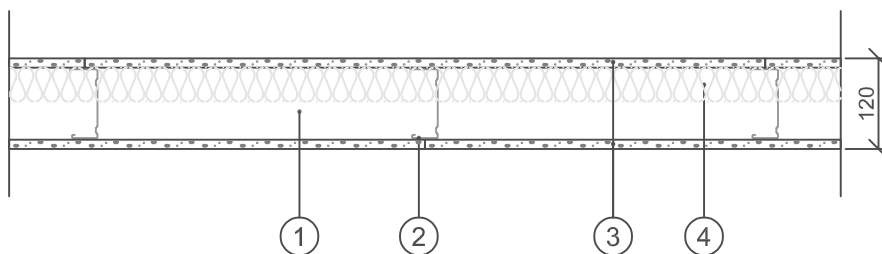



Brandklass: EI30  
Max vägghöjd: 6000 mm  
Ljudisolering,  $D_{nT,w}$ : 42 dB <sup>a)</sup>  
Betongbjälklag: 100 mm

<sup>a)</sup>  $D_{nT,w}$  vid 3,1 m rumsdjup i mottagarrummet. Vid andra rumsdjup i mottagarrummet se information i kapitel Byggnadsakustik i gällande Gyproc Handbok.



1. Kantprofil Gyproc AC 95/40 ACOUnomic (i golv, vägg och tak)
2. Regel Gyproc ER 95, c 450 mm
3. 12,5 mm skiva Gyproc GHE 13 Habito
4. Min 45 mm mineralull

BET	ART	ÄNDRINGEN AVSER	DATUM	SIGN
HANDLING ÅAMMDD				
PROJEKT				
 <small>GYPROC AB Box 153 Jämskälen 69 SE 746 24 Bjästa Tel: +46(0)77-415400 Fax: +46(0)77-415400 www.gyproc.se</small>				
RITAD/ÖNSTRÄV		EH		
DATUM		ANSVARIG		
2023-03-16		Teknisk Rådgivning		
ER 95/95 (450) H-H M45				
SKALA		RIFN. NR:		
1:10				