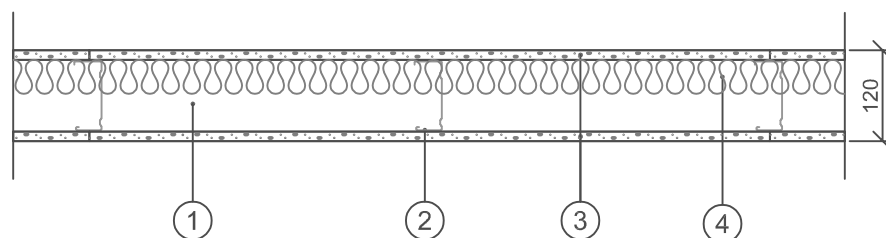



Brandklass: EI30
Max vågghöjd: 6000 mm
Ljudisolering, $D_{nT,w}$: 38 dB ^{a)}
Betongbjälklag: 100 mm

^{a)} $D_{nT,w}$ vid 3,1 m rumsdjup i mottagarrummet. Vid andra rumsdjup i mottagarrummet se information i kapitel Byggnadsakustik i gällande Gyproc Handbok.



1. Kantprofil Gyproc AC 95/40 ACOUnomic (i golv, vägg och tak)
2. Regel Gyproc ER 95, c 450 mm
3. 12,5 mm skiva Gyproc GNE 13 Normal
4. Min 45 mm mineralull

BET	ART	ÄNDRINGEN AVSER	DATUM	SIGN
HANDLING ÅAMMDD				
PROJEKT				
 <small>GYPROC AB Box 155, Mölndalsvägen 99 SE 746 24 Båstad Tel: +46(0)77-415400 Fax: +46(0)77-415401 www.gyproc.se</small>				
RITADRONSTRÄVK EH				
DATUM 2023-01-05				
ANSVARIG Teknisk Rådgivning				
ER 95/95 (450) N-N M45				
SKALA 1:10				
RITN. NR: 3.1.6:103A				