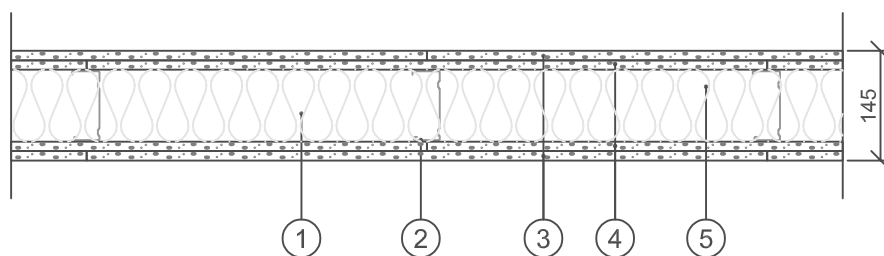



Brandklass: EI90
Max vägghöjd: 6000 mm
Ljudisolering, $D_{nT,w}$: 46 dB ^{a)}
Betongbjälklag: 150 mm

^{a)} $D_{nT,w}$ vid 3,1 m rumsdjup i mottagarrummet. Vid andra rumsdjup i mottagarrummet se information i kapitel Byggnadsakustik i gällande Gyproc Handbok.



1. Kantprofil Gyproc AC 95/40 ACOUnomic (i golv, vägg och tak)
2. Regel Gyproc ER 95, c 450 mm
3. 12,5 mm skiva Gyproc GEE 13 Ergolite
4. 12,5 mm skiva Gyproc GHE 13 Habito
5. Min 95 mm mineralull

BET	ART	ÄNDRINGEN AVSER	DATUM	SIGN
HANDLING ÅAMMDD				
PROJEKT				
 <small>GYPROC AB Box 153 Jämskären 99 SE 746 24 Bjästa Tel: +46(0)774 15400 Fax: +46(0)774 15401 www.gyproc.se</small>				
RITAD/ÖRNBTRÄV		EH		
DATUM		ANSVARIG		
2023-03-08		Teknisk Rådgivning		
ER 95/95 (450) EH-HE M95				
SKALA		RIFN. NR:		
1:10				