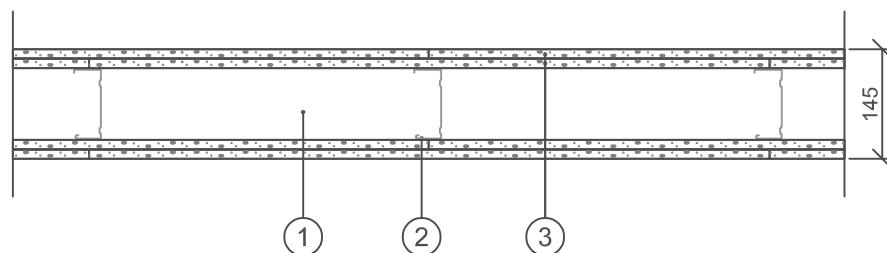



Brandklass: EI60^{b)}
Max vägghöjd: 6750 mm
Ljudisolering, $D_{nT,w}$: 43 dB^{a)}
Betongbjälklag: 150 mm

^{a)} $D_{nT,w}$ vid 3,1 m rumsdjup i mottagarrummet. Vid andra rumsdjup i mottagarrummet se information i kapitel Byggnadsakustik i gällande Gyproc Handbok.

^{b)} Brandklass upp till 6000 mm vägghöjd



1. Kantprofil Gyproc AC 95/40 ACOUnomic
(i golv, tak och vägg)
2. Regel Gyproc ER 95, c 450 mm
3. 2 x 12,5 mm skiva Gyproc GNE 13 Normal

BET	ANT	ÄNDRINGEN AVSER	DATUM	SIGN
HANDLING ÅAMMDD				
PROJEKT				
 <small>GYPROC AB Box 153, Mölndalshuset 50 SE-441 24 Mölndal Tel: +46(0)3174 1540 Fax: +46(0)3174 1540 www.gyproc.se</small>				
RETECKONSTR AV				
EH				
ARBVARIG				
2023-01-19				
Teknisk Rådgivning				
ER 95/95 (450) NN-NN M0				
SKALA				
1:10				
RITN. NR				
3.1.6:104				