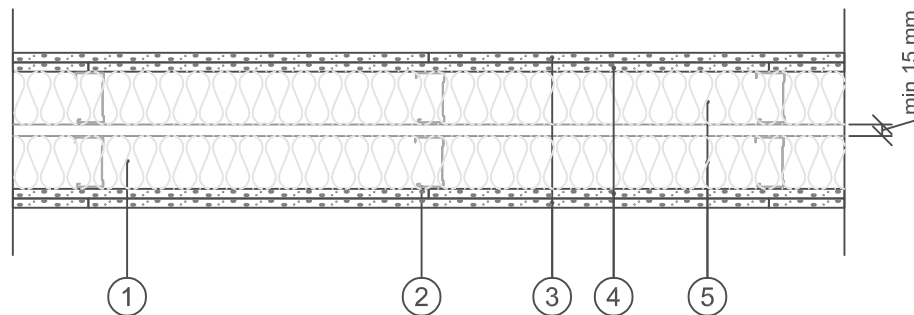



Brandklass: EI90
 Max vägghöjd: 3300 mm
 Ljudisolering, $D_{nT,w}$: 56 dB ^{a)}
 $D_{nT,w} + C_{50-3150}$: 52 dB ^{a)b)}
 Betongbjälklag: 250 mm

^{a)} $D_{nT,w}$ vid 3,1 m rumsdjup i mottagarrummet. Vid andra rumsdjup i mottagarrummet se information i kapitel Byggnadsakustik i gällande Gyproc Handbok.
^{b)} För väggar med dubbel regelstomme med två lag Gyproc gipsskivor med ljudisolering $D_{nT,w} + C_{50-3150} = 52$ dB. Se vidare i kapitel Byggnadsakustik om "lika rum problemet" i Gällande Gyproc Handbok.



1. Kantprofil Gyproc AC 70/40 X2 ACOUNomic (i golv, tak och vägg)
2. Regel Gyproc ER 70, c 450 mm
3. 12,5 mm skiva Gyproc GEE 13 Ergolite
4. 12,5 mm skiva Gyproc GHE 13 Habito
5. 2 x 70 mm mineralull

BET	ART	ÄNDRINGEN AVSER	DATUM	SIGN
HANDLING ÅAMMDD				
PROJEKT				
 <small>GYPROC AB Box 153 Jämskälen 69 SE 746 24 Båsta Tel: +46(0)77-415400 Fax: +46(0)77-415401 www.gyproc.se</small>				
RITAD/RENSKIZAV		EH		
DATUM		ANSVARIG		
2023-03-08		Teknisk Rådgivning		
ER 70/70x2 (450) EH-HE M140				
SKALA		RIFN. NR:		
1:10				