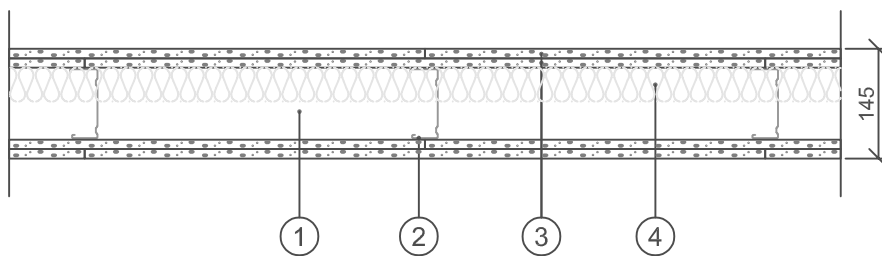



Brandklass: EI60  
Max vägghöjd: 5650 mm  
Ljudisolering,  $D_{nT,w}$ : 42 dB <sup>a)</sup>  
Betongbjälklag: 100 mm

<sup>a)</sup>  $D_{nT,w}$  vid 3,1 m rumsdjup i mottagarrummet. Vid andra rumsdjup i mottagarrummet se information i kapitel Byggnadsakustik i gällande Gyproc Handbok.



1. Kantprofil Gyproc AC 95/40 ACOUnomic (i golv, vägg och tak)
2. Regel Gyproc ER 95, c 450 mm
3. 2 x 12,5 mm skiva Gyproc GEE 13 Ergolite
4. Min 45 mm mineralull

BET	ART	ÄNDRINGEN AVSER	DATUM	SIGN
HANDLING ÅAMMDD				
PROJEKT				
				
<small>GYPROC AB Box 153, Mölndalsvägen 99 SE 746 24 Båstad Tel: +46(0)77-415400 Fax: +46(0)77-415401 www.gyproc.se</small>				
RITADRONSTRÄV EH				
DATUM 2023-02-01				
ANSVARIG Teknisk Rådgivning				
ER 95/95 (450) EE-EE M45				
SKALA 1:10				
RIFN. NR:				