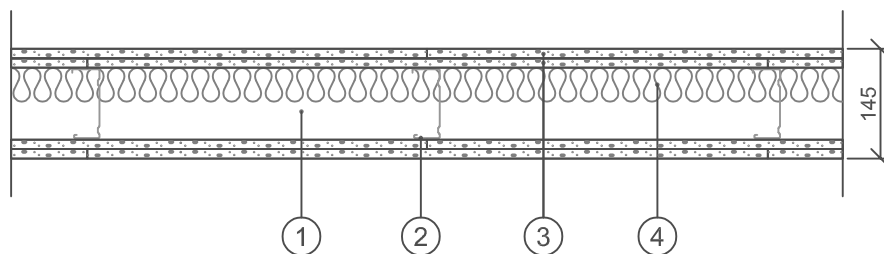



Brandklass: EI60 ^{b)}
 Max vägghöjd: 6750 mm
 Ljudisolering, $D_{nT,w}$: 46 dB ^{a)}
 Betongbjälklag: 150 mm

a) $D_{nT,w}$ vid 3,1 m rumsdjup i mottagarrummet. Vid andra rumsdjup i mottagarrummet se information i kapitel Byggnadsakustik i gällande Gyproc Handbok.
 b) Brandklass upp till 6000 mm vägghöjd



1. Kantprofil Gyproc AC 95/45 ACOUnomic
(i golv, vägg och tak)
2. Regel Gyproc ER 95, c 450 mm
3. 2 x 12,5 mm skiva Gyproc GNE 13 Normal
4. Min 45 mm mineralull

BET	ART	ÄNDRINGEN AVSER	DATUM	SIGN
HANDLING ÅAMMDD				
PROJEKT				
 <small>GYPROC AB Box 153 Jämskärs 69 SE 746 24 Båsta Tel: +46(0)77-415400 Fax: +46(0)77-415401 www.gyproc.se</small>				
RITAD/RENSRITAV		EH		
DATUM		ANSVARIG		
2023-01-24		Teknisk Rådgivning		
ER 95/95 (450) NN-NN M45				
SKALA		RIFN. NR:		
1:10		3.1.6:106		