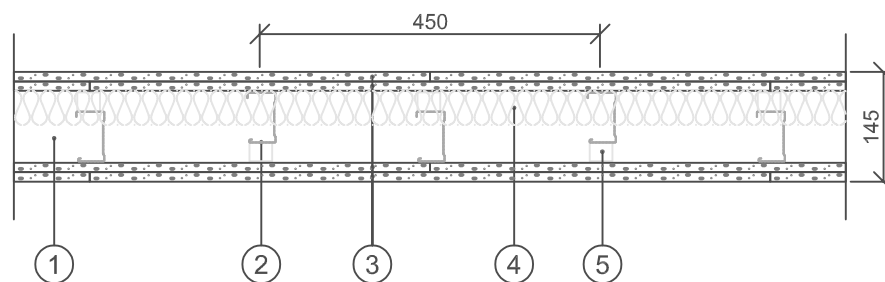



Brandklass: EI60
Max vägghöjd: 3250 mm
Ljudisolering, $D_{nT,w}$: 49 dB ^{a)}
Betongbjälklag: 150 mm

^{a)} $D_{nT,w}$ vid 3,1 m rumsdjup i mottagarområdet. Vid andra rumsdjup i mottagarområdet se information i kapitel Byggnadsakustik i gällande Gyproc Handbok.



1. Kantprofil Gyproc AC 95/40 ACOUnomic
(i golv, tak och vägg)
2. Regel Gyproc ER 120, c 450 mm
3. 2 x 12,5 mm skiva Gyproc GEE 13 Ergolite
4. Min 45 mm mineralull
5. Vägghammer Gyproc VK

BET	ART	ÄNDRINGEN AVSER	DATUM	SIGN
HANDLING ÅAMMDD				
PROJEKT				
 <small>GYPROC AB Box 153 Jämskären 69 SE 746 24 Båsta Tel: +46(0)774115400 Fax: +46(0)774115400 www.gyproc.se</small>				
RITAD/RENSHÄV EH		ANSVARIG Teknisk Rådgivning		
ER 95/70 (450) EE-EE M45				
SKALA 1:10	RIFN. NR:			