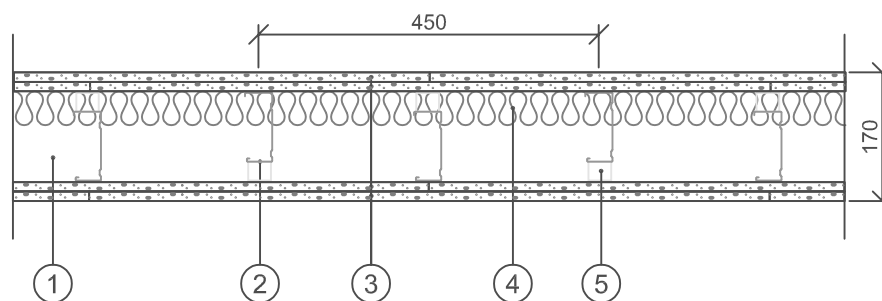



Brandklass: EI60
Max vägghöjd: 5000 mm
Ljudisolering, $D_{nT,w}$: 52 dB ^{a)}
Betongbjälklag: 200 mm

^{a)} $D_{nT,w}$ vid 3,1 m rumsdjup i mottagarrummet. Vid andra rumsdjup i mottagarrummet se information i kapitel Byggnadsakustik i gällande Gyproc Handbok.



1. Kantprofil Gyproc AC 120/40 ACOUNomic (i golv, vägg och tak)
2. Regel Gyproc ER 95, c 450 mm
3. 2 x 12,5 mm skiva Gyproc GNE 13 Normal
4. 45 mm mineralull
5. Väggklammer Gyproc VK 25

BET	ART	ÄNDRINGEN AVSER	DATUM	SIGN
HANDLING ÅAMMDD				
PROJEKT				
 <small>GYPROC AB Box 153 Jämskären 99 SE 746 24 Båsta Tel: +46(0)774-15400 Fax: +46(0)774-15400 www.gyproc.se</small>				
RITAD/ÖRNBTR AV		EH		
DATUM		ANSVARIG		
2023-01-19		Teknisk Rådgivning		
ER 120/95 (450) NN-NN M45				
SKALA		RIFN. NR:		
1:10		3.1.6:108		