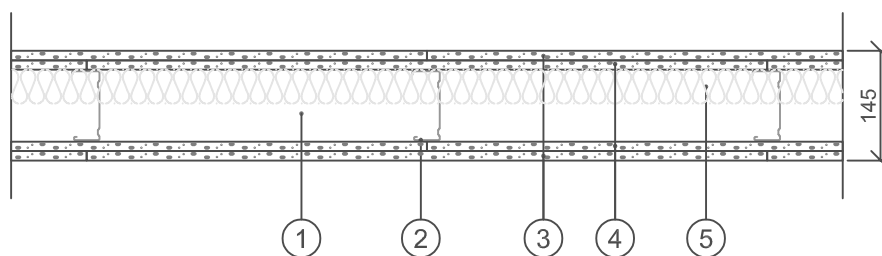



Brandklass: EI90 ^{b)}
 Max vägghöjd: 7000 mm
 Ljudisolering, $D_{nT,w}$: 46 dB ^{a)}
 Betongbjälklag: 150 mm

^{a)} $D_{nT,w}$ vid 3,1 m rumsdjup i mottagarrummet. Vid andra rumsdjup i mottagarrummet se information i kapitel Byggnadsakustik i gällande Gyproc Handbok.

^{b)} Brandklass upp till 6000 mm vägghöjd



1. Kantprofil Gyproc AC 95/40 ACOUnomic (i golv, vägg och tak)
2. Regel Gyproc ER 95, c 450 mm
3. 12,5 mm skiva Gyproc GHE 13 Habito
4. 12,5 mm skiva Gyproc GNE 13 Normal
5. Min 45 mm mineralull

BET	ART	ÄNDRINGEN AVSER	DATUM	SIGN
HANDLING ÅAMMDD				
PROJEKT				
				
<small> GYPROC AB Box 155 Jämskären 99 SE 746 24 Båstad Tel: +46(0)774-15400 Fax: +46(0)774-15400 www.gyproc.se </small>				
RITAD/RENSKIZ AV		EH		
DATUM		ANSVARIG		
2023-03-16		Teknisk Rådgivning		
ER 95/95 (450) HN-NH M45				
SKALA		RITN. NR:		
1:10				