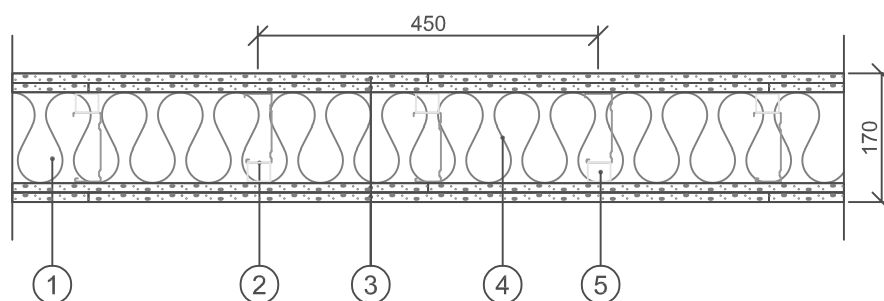



Brandklass: EI60
 Max vägghöjd: 5000 mm
 Ljudisolering, $D_{nT,w}$: 53 dB ^{a)}
 Betongbjälklag: 200 mm

^{a)} $D_{nT,w}$ vid 3,1 m rumsdjup i mottagarrummet. Vid andra rumsdjup i mottagarrummet se information i kapitel Byggnadsakustik i gällande Gyproc Handbok.



1. Kantprofil Gyproc AC 120/40 ACOUnomic
(i golv, vägg och tak)
2. Regel Gyproc ER 95, c 450 mm
3. 2 x 12,5 mm skiva Gyproc GNE 13 Normal
4. 120 mm mineralull
5. Väggklammer Gyproc VK 25

BET	ART	ÄNDRINGEN AVSER	DATUM	SIGN
HANDLING ÅÄMMDD				
PROJEKT				
				
GYPROC AB Box 153 Jämskären 99 SE 746 24 Båstad Tel: +46(0)77-415400 Fax: +46(0)77-415401 www.gyproc.se				
RITAD/RENSRITAV				
EH				
DATUM		ANSVARIG		
2023-02-16		Teknisk Rådgivning		
ER 120/95 (450) NN-NN M120				
SKALA		RIFN. NR:		
1:10		3.1.6:109b		