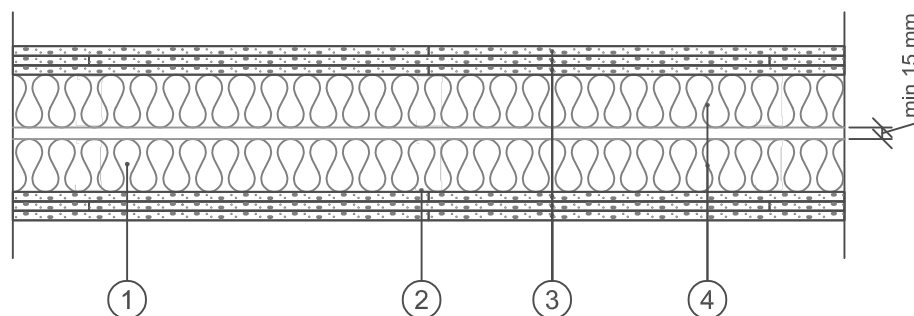



Brandklass: EI90
 Max vägghöjd: 3750 mm
 Ljudisolering, $D_{nT,w}$: 56 dB ^{a)}
 $D_{nT,w} + C_{50-3150}$: 56 dB ^{a)}
 Betongbjälklag: 250 mm

^{a)} $D_{nT,w}$ vid 3,1 m rumsdjup i mottagarområdet. Vid andra rumsdjup i mottagarområdet se information i kapitel Byggnadsakustik i gällande Gyproc Handbok.



1. Kantprofil Gyproc AC 70/40 - X2 ACOUNOMIC (i golv, tak och vägg)
2. Regel Gyproc ER 70, c 450 mm
3. 3 x 12,5 mm skiva Gyproc GNE 13 Normal
4. 2 x 70 mm mineralull

BET	ART	ÄNDRINGEN AVSER	DATUM	SIGN
HANDLING ÅÄMMDD				
PROJEKT				
				
<small> GYPROC AB Box 153, Mölndalsvägen 99 SE 746 24 Båstad Tel: +46(0)774115400 Fax: +46(0)774115401 www.gyproc.se </small>				
RITAD/RENSAT/AV		EH		
DATUM		ANSVARIG		
2023-01-19		Teknisk Rådgivning		
ER 70/70x2 (450) NNN-NNN M140				
SKALA		RIFN. NR:		
1:10		3.1.6:111		