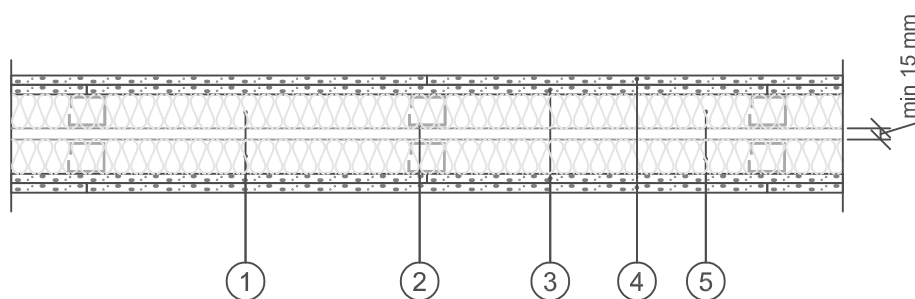



Brandklass: EI 90
 Max vägghöjd: 3650 mm
 Ljudisolering, $D_{nT,w}$: 56 dB ^{a)}
 $D_{nT,w} + C_{50-3150}$: 52 dB ^{a)b)}
 Betongbjälklag: 250 mm

a) $D_{nT,w}$ vid 3,1 m rumsdjup i mottagarrummet. Vid andra rumsdjup i mottagarrummet se information i kapitel Byggnadsakustik i gällande Gyproc Handbok.
 b) För väggar med dubbel regelstomme med två lag Gyproc gipsskivor med ljudisolering $D_{nT,w} + C_{50-3150} = 52$ dB. Se vidare i kapitel Byggnadsakustik om "lika rum problemet" i Gällande Gyproc Handbok.



1. Förstärkningskena Gyproc GFS 45 DUROnomic + GPD Polyetenduk och G 55 Akustikfogmassa vid alla gipsanslutningar
2. Förstärkningsregel Gyproc GFR 45 DUROnomic, c 450 mm
3. 12,5 mm skiva Gyproc GNE 13 Normal
4. 12,5 mm skiva Gyproc GHE 13 Habito
5. 2 x 45 mm Mineralull

| BET | ART | ÄNDRINGEN AVSER | DATUM | SIGN |
|---|-----|--------------------|-------|------|
| HANDLING ÅAMMDD | | | | |
| PROJEKT | | | | |
| | | | | |
| | | | | |
|  | | | | |
| Gyproc AB Box 153 Jämskären 69 SE 746 24 Bjärsjö Tel: +46(0)774115400 Fax: +46(0)774115400 www.gyproc.se | | | | |
| RITAD/RENSAT/AV | | EH | | |
| DATUM | | ANSVARIG | | |
| 2023-07-25 | | Teknisk Rådgivning | | |
| GD 45/45x2 (450) HN-NH M90 | | | | |
| SKALA | | RITN. NR: | | |
| 1:10 | | | | |