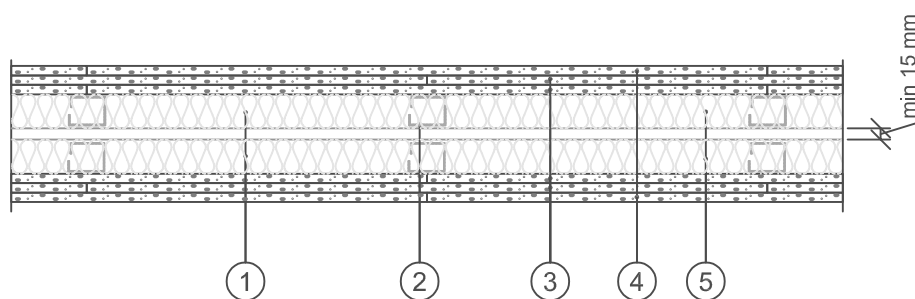



Brandklass: EI 90
 Max vägghöjd: 3950 mm
 Ljudisolering, $D_{nT,w}$: 56 dB ^{a)}
 $D_{nT,w} + C_{50-3150}$: 52 dB ^{a)b)}
 Betongbjälklag: 250 mm

a) $D_{nT,w}$ vid 3,1 m rumsdjup i mottagarummet. Vid andra rumsdjup i mottagarummet se information i kapitel Byggnadsakustik i gällande Gyproc Handbok.
 b) För väggar med dubbel regelstomme med två lag Gyproc gipsskivor med ljudisolering $D_{nT,w} + C_{50-3150} = 52$ dB. Se vidare i kapitel Byggnadsakustik om "lika rum problemet" i Gällande Gyproc Handbok.



1. Förstärkningskena Gyproc GFS 45 DUROnomic + GPD Polyetenduk och G 55 Akustikfogmassa vid alla gipsanslutningar
2. Förstärkningsregel Gyproc GFR 45 DUROnomic, c 450 mm
3. 2 x 12,5 mm skiva Gyproc GNE 13 Normal
4. 12,5 mm skiva Gyproc GHE 13 Habito
5. 2 x 45 mm Mineralull

BET	ART	ÄNDRINGEN AVSER	DATUM	SIGN
HANDLING ÅAMMDD				
PROJEKT				
				
<small> GYPROC AB Box 153 Jämskären 69 SE 746 24 Båsta Tel: +46(0)774115400 Fax: +46(0)774115400 www.gyproc.se </small>				
RITAD/RENSRITAV		EH		
DATUM		ANSVARIG		
2023-07-25		Teknisk Rådgivning		
GD 45/45x2 (450) HNN-NNH M90				
SKALA	RIFN. NR:			
1:10				