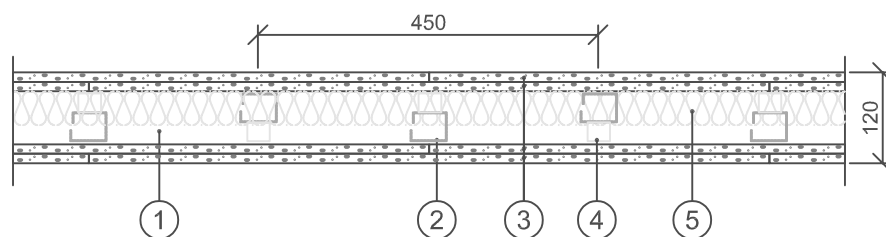



Brandklass: EI 60
 Max vägghöjd: 3500 mm
 Ljudisolering, $D_{nT,W}$: 46 dB ^{a)}
 Betongbjälklag: 150 mm

^{a)} $D_{nT,W}$ vid 3,1 m rumsdjup i mottagarområdet. Vid andra rumsdjup i mottagarområdet se information i kapitel Byggnadsakustik i gällande Gyproc Handbok.



1. Förstärkningsstänger Gyproc GFS 70 DUROnomic + GPD Polyetenduk och G 55 Akustikfogmassa vid alla gipsanslutningar
2. Förstärkningsregel Gyproc GFR 45 DUROnomic, saxade c 225 mm
3. 2 x 12,5 mm skiva Gyproc GNE 13 Normal
4. Vägghävar Gyproc VK 25
5. 45 mm Mineralull

BET	ART	ÄNDRINGEN AVSER	DATUM	SIGN
HANDLING ÅÄMMDD				
PROJEKT				
				
GYPROC AB Box 155 Jämskären 69 SE 746 24 Båsta Tel: +46(0)77-415400 Fax: +46(0)77-415401 www.gyproc.se				
RITAD/RENSAT/AV				
EH				
DATUM		ANSVARIG		
2023-07-24		Teknisk Rådgivning		
GD 70/45 (450) NN-NN M45				
SKALA		RIFN. NR:		
1:10				