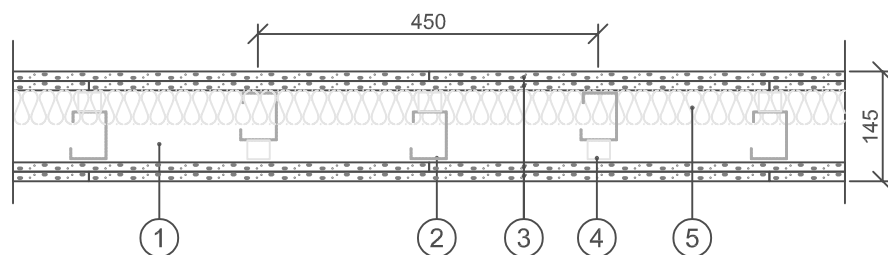



Brandklass: EI 60
Max vägghöjd: 5850 mm
Ljudisolering, $D_{nT,W}$: 47 dB ^{a)}
Betongbjälklag: 150 mm

^{a)} $D_{nT,W}$ vid 3,1 m rumsdjup i mottagarrummet. Vid andra rumsdjup i mottagarrummet se information i kapitel Byggnadsakustik i gällande Gyproc Handbok.



1. Förstärkningsstena Gyproc GFS 95 DUROnomic + GPD Polyetenduk och G 55 Akustikfogmassa vid alla gipsanslutningar
2. Förstärkningsregel Gyproc GFR 70 DUROnomic, saxade c 225 mm
3. 2 x 12,5 mm skiva Gyproc GNE 13 Normal
4. Vägglamper Gyproc VK 25
5. 45 mm Mineralull

BET	ART	ÄNDRINGEN AVSER	DATUM	SIGN
HANDLING ÅAMMDD				
PROJEKT				
 <small>GYPROC AB Box 155 Jämskären 69 SE 746 24 Båstad Tel: +46(0)77-415400 Fax: +46(0)77-415401 www.gyproc.se</small>				
RITAD/ÖNSTRÄV		EH		
DATUM		ANSVARIG		
2023-07-24		Teknisk Rådgivning		
GD 95/70 (450) NN-NN M45				
SKALA		RIFN. NR:		
1:10				