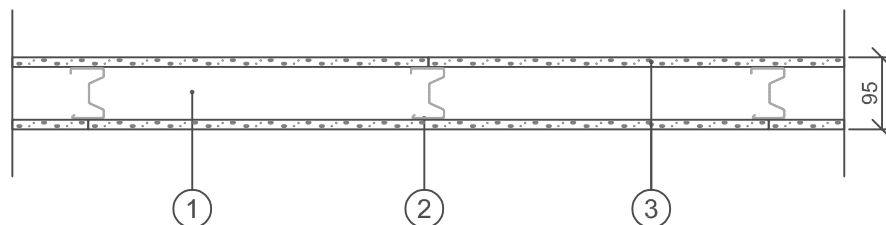



Brandklass: EI30
 Max vägghöjd: 5250 mm
 Ljudisolering, $D_{nT,w}$: 36 dB ^{a)}
 Betongbjälklag: 100 mm

^{a)} $D_{nT,w}$ vid 3,1 m rumsdjup i mottagarrummet. Vid andra rumsdjup i mottagarrummet se information i kapitel Byggnadsakustik i gällande Gyproc Handbok.



1. Kantprofil Gyproc AC 70/40 Acounomic (i golv, vägg och tak)
2. Regel Gyproc XR 70, c 450 mm
3. 12,5 mm skiva Gyproc GRE 13 Robust

BET	ART	ÄNDRINGEN AVSER	DATUM	SIGN
HANDLING ÅÅMMDD				
PROJEKT				
 <small>GYPROC AB Box 155 Järfälla 191 99 SE 746 24 8400 Tel: +46(0)77-415400 Fax: +46(0)77-415400 www.gyproc.se</small>				
RITAD/ÖNSTRÄV EH				
DATUM 2023-06-14		ANSVARIG Teknisk Rådgivning		
XR 70/70 (450) R-R M0				
SKALA 1:10		RITN. NR:		