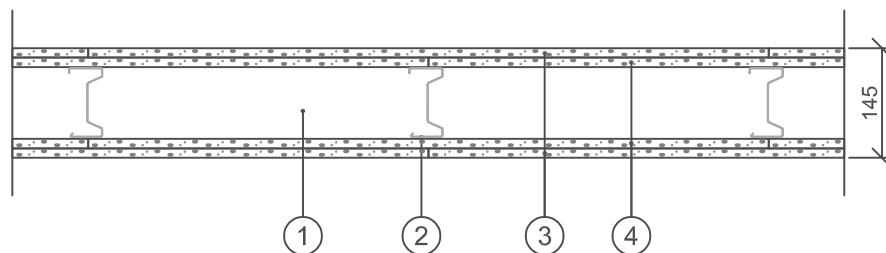



Brandklass: EI90 ^{b)}
 Max vägghöjd: 6350 mm
 Ljudisolering, $D_{nT,w}$: 44 dB ^{a)}
 Betongbjälklag: 150 mm

^{a)} $D_{nT,w}$ vid 3,1 m rumsdjup i mottagarområdet. Vid andra rumsdjup i mottagarområdet se information i kapitel Byggnadsakustik i gällande Gyproc Handbok.

^{b)} Brandklass upp till 6000 mm vägghöjd.



1. Kantprofil Gyproc AC 95/40 ACOUnomic
(i golv, tak och vägg)
2. Regel Gyproc XR 95, c 450 mm
3. 12,5 mm skiva Gyproc GEE 13 Ergolite
4. 12,5 mm skiva Gyproc GHE 13 Habito

BET	ART	ÄNDRINGEN AVSER	DATUM	SIGN
HANDLING ÅAMMDD				
PROJEKT				
 <small>GYPROC AB Box 153 Jämskären 99 SE 746 24 Båsta Tel: +46(0)77-415400 Fax: +46(0)77-415401 www.gyproc.se</small>				
RITAD/RENSRITAV		EH		
DATUM		ANSVARIG		
2023-06-01		Teknisk Rådgivning		
XR 95/95 (450) EH-HE M0				
SKALA		RIFN. NR:		
1:10				