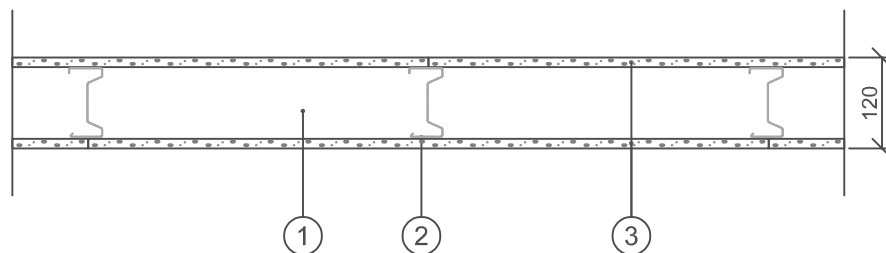



Brandklass: EI30  
 Max vägg höjd: 6000 mm  
 Ljudisolering,  $D_{nT,w}$ : 38 dB <sup>a)</sup>  
 Betongbjälklag: 100 mm

<sup>a)</sup>  $D_{nT,w}$  vid 3,1 m rumsdjup i mottagar rummet. Vid andra rumsdjup i mottagar rummet se information i kapitel Byggnadsakustik i gällande Gyproc Handbok.



1. Kantprofil Gyproc AC 95/40 ACOUnomic  
(i golv, tak och vägg)
2. Regel Gyproc XR 95, c 450 mm
3. 12,5 mm skiva Gyproc GHE 13 Habito

BET	ART	ÄNDRINGEN AVSER	DATUM	SIGN
<b>HANDLING ÅÄMMDD</b>				
<b>PROJEKT</b>				
				
GYPROC AB Box 153 Jämskärs 69 SE 746 24 Båstad Tel: +46(0)77-415400 Fax: +46(0)77-415401 www.gyproc.se				
RITAD/RENSRITAV		EH		
DATUM		ANSVARIG		
2023-06-07		Teknisk Rådgivning		
<b>XR 95/95 (450) H-H M0</b>				
SKALA		RIFN. NR:		
1:10				