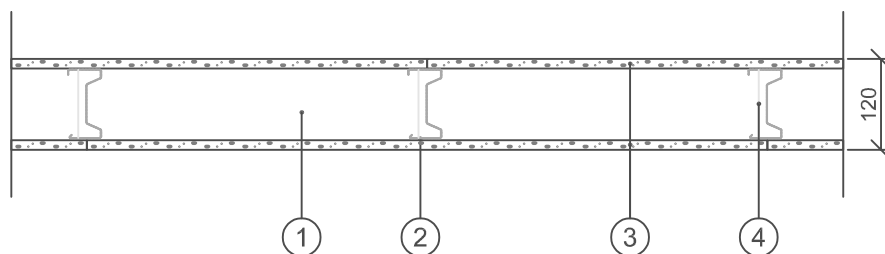



Brandklass: EI30
Max vägghöjd: 6000 mm
Ljudisolering, $D_{nT,w}$: 40 dB ^{a)}
Betongbjälklag: 100 mm

^{a)} $D_{nT,w}$ vid 3,1 m rumsdjup i mottagarrummet. Vid andra rumsdjup i mottagarrummet se information i kapitel Byggnadsakustik i gällande Gyproc Handbok.



1. Kantprofil Gyproc AC 95/40 ACOUnomic (i golv, vägg och tak) med mineralullsremsa
2. Regel Gyproc XR 95, c 450 mm
3. 12,5 mm skiva Gyproc GHE 13 Habito
4. Mineralullsremsa Gyproc MR 120/20

BET	ART	ÄNDRINGEN AVSER	DATUM	SIGN
HANDLING ÅAMMDD				
PROJEKT				
 <small>GYPROC AB Box 153 Jämskären 69 SE 746 24 Båstad Tel: +46(0)77-415400 Fax: +46(0)77-415401 www.gyproc.se</small>				
RITAD/RENSKIZ AV		EH		
DATUM		ANSVARIG		
2023-06-08		Teknisk Rådgivning		
XR 95/95 (450) H-H MR				
SKALA		RIFN. NR:		
1:10				