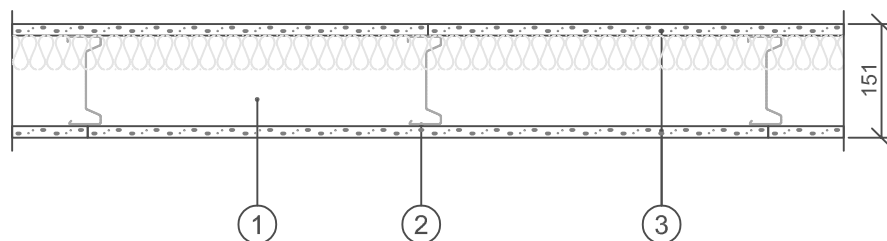



Brandklass: EI 60
Max vägghöjd: 6000 mm
Ljudisolering, $D_{nT,w}$: 43 dB ^{a)}
Betongbjälklag: 150 mm

^{a)} $D_{nT,w}$ vid 3,1 m rumsdjup i mottagarrummet. Vid andra rumsdjup i mottagarrummet se information i kapitel Byggnadsakustik i gällande Gyproc Handbok.



1. Kantprofil Gyproc AC 120/40 ACOUnomic (i golv, vägg och tak)
2. Regel Gyproc XR 120, c 450 mm
3. 15,4 mm skiva Gyproc GFE 15 Protect F

BET	ART	ÄNDRINGEN AVSER	DATUM	SIGN
HANDLING ÅAMMDD				
PROJEKT				
 <small>GYPROC AB Box 153 Jämskären 69 SE 746 24 Båsta Tel: +46(0)774-15400 Fax: +46(0)774-15400 www.gyproc.se</small>				
RITAD/ÖNSTRÄV		EH		
DATUM		ANSVARIG		
2023-06-26		Teknisk Rådgivning		
XR 120/120 (450) P-P M45				
SKALA		RIFN. NR:		
1:10				