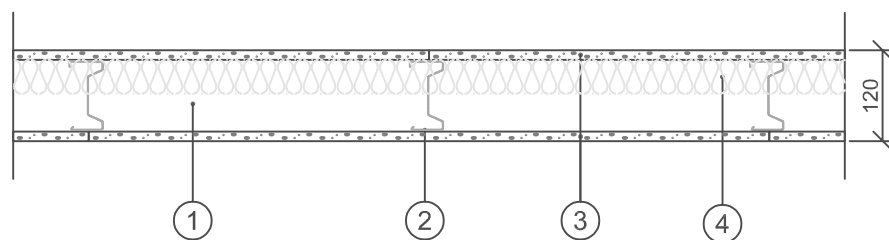



Brandklass: EI30
 Max vägghöjd: 5850 mm
 Ljudklass, $D_{nT,w}$: 38 dB ^{a)}
 Betongbjälklag: 100 mm

^{a)} $D_{nT,w}$ vid 3,1 m rumsdjup i mottagarrummet. Vid andra rumsdjup i mottagarrummet se information i kapitel Byggnadsakustik i gällande Gyproc Handbok.



1. Kantprofil Gyproc AC 95/40 ACOUnomic (i golv, vägg och tak)
2. Regel Gyproc XR 95, c 450 mm
3. 12,5 mm skiva Gyproc GEE 13 Ergolite
4. Min 45 mm Mineralull

BET	ART	ÄNDRINGEN AVSER	DATUM	SIGN
HANDLING ÅAMMDD				
PROJEKT				
				
GYPROC AB Box 155 Järnåkersvägen 69 SE 746 24 Båstad Tel: +46(0)77-415400 Fax: +46(0)77-415401 www.gyproc.se				
RITAD/RENSRITAV				
EH				
DATUM		ANSVARIG		
2023-05-24		Teknisk Rådgivning		
XR 95/95 (450) E-E M45				
SKALA		RITN. NR:		
1:10				