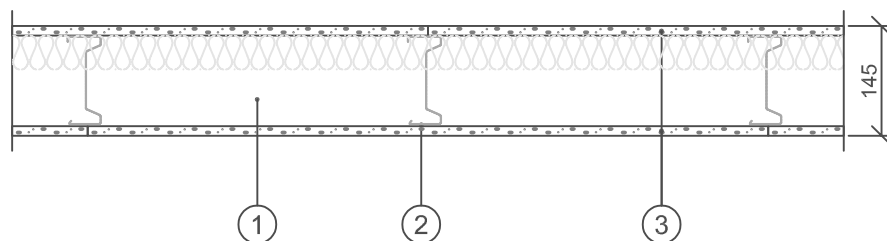



Brandklass: EI 30
Max vägghöjd: 6000 mm
Ljudisolering, $D_{nT,w}$: 45 dB ^{a)}
Betongbjälklag: 150 mm

^{a)} $D_{nT,w}$ vid 3,1 m rumsdjup i mottagarummet. Vid andra rumsdjup i mottagarummet se information i kapitel Byggnadsakustik i gällande Gyproc Handbok.



1. Kantprofil Gyproc AC 120/40 ACOUnomic (i golv, vägg och tak)
2. Regel Gyproc XR 120, c 450 mm
3. 12,5 mm skiva Gyproc GRE 13 Robust

BET	ART	ÄNDRINGEN AVSER	DATUM	SIGN
HANDLING ÅAMMDD				
PROJEKT				
 <small>GYPROC AB Box 155 Järfälla 191 99 SE 746 24 8400 Tel: +46(0)77-415400 Fax: +46(0)77-415400 www.gyproc.se</small>				
RITAD/RENSAT/AV		EH		
DATUM		ANSVARIG		
2023-06-19		Teknisk Rådgivning		
XR 120/120 (450) R-R M45				
SKALA		RITN. NR:		
1:10				