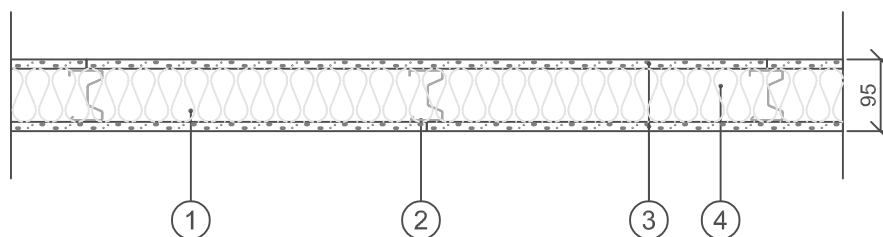



Brandklass: EI60
Max vägghöjd: 3400 mm
Ljudklass, $D_{nT,w}$: 45 dB ^{a)}
Betongbjälklag: 150 mm

^{a)} $D_{nT,w}$ vid 3,1 m rumsdjup i mottagarrummet. Vid andra rumsdjup i mottagarrummet se information i kapitel Byggnadsakustik i gällande Gyproc Handbok.



1. Kantprofil Gyproc AC 70/40 ACOUnomic (i golv, vägg och tak)
2. Regel Gyproc XR 70, c 450 mm
3. 12,5 mm skiva Gyproc GHE 13 Habito
4. 70 mm Isover Ultimate alt stenull med densitet lägst 28 kg/m³

BET	ART	ÄNDRINGEN AVSER	DATUM	SIGN
HANDLING ÅÄMMDD				
PROJEKT				
 <small>GYPROC AB Box 155 Jämskären 69 SE 746 24 Båstad Tel: +46(0)77-415400 Fax: +46(0)77-415401 www.gyproc.se</small>				
RITAD/ÖNSTRÄV		EH		
DATUM		ANSVARIG		
2023-06-12		Teknisk Support		
XR 70/70 (450) H-H S70				
SKALA		RIFN. NR:		
1:10				