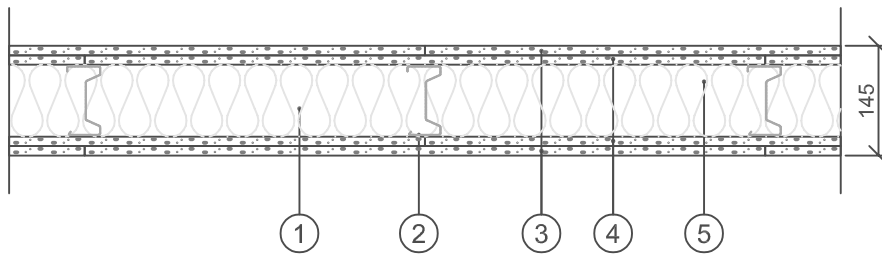



Brandklass: EI90 ^{b)}
Max vägghöjd: 6350 mm
Ljudisolering, $D_{nT,w}$: 52 dB ^{a)}
Betongbjälklag: 200 mm

^{a)} $D_{nT,w}$ vid 3,1 m rumsdjup i mottagarrummet. Vid andra rumsdjup i mottagarrummet se information i kapitel Byggnadsakustik i gällande Gyproc Handbok.
^{b)} Brandklass upp till 6000 mm vägghöjd.



1. Kantprofil Gyproc AC 95/40 ACOUnomic (i golv, vägg och tak)
2. Regel Gyproc XR 95, c 450 mm
3. 12,5 mm skiva Gyproc GEE 13 Ergolite
4. 12,5 mm skiva Gyproc GHE 13 Habito
5. Min 95 mm mineralull

BET	ART	ÄNDRINGEN AVSER	DATUM	SIGN
HANDLING ÅAMMDD				
PROJEKT				
 <small>GYPROC AB Box 155 Jämskären 99 SE 746 24 Bjärsjö Tel: +46(0)77-415400 Fax: +46(0)77-415401 www.gyproc.se</small>				
RITAD/ÖNSTRÄV EH		ANSVARIG Teknisk Rådgivning		
DATUM 2023-06-01				
XR 95/95 (450) EH-HE M95				
SKALA 1:10	RIFN. NR:			