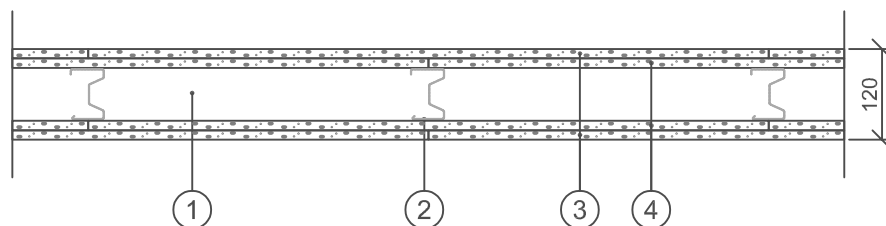



Brandklass: EI90  
Max vägg höjd: 5450 mm  
Ljudisolering,  $D_{nT,w}$ : 45 dB <sup>a)</sup>  
Betongbjälklag: 150 mm

<sup>a)</sup>  $D_{nT,w}$  vid 3,1 m rumsdjup i mottagarrummet. Vid andra rumsdjup i mottagarrummet se information i kapitel Byggnadsakustik i gällande Gyproc Handbok.



1. Kantprofil Gyproc AC 70/40 ACOUnomic (i golv, vägg och tak)
2. Regel Gyproc XR 70, c 450 mm
3. 12,5 mm skiva Gyproc GHE 13 Habito
4. 12,5 mm skiva Gyproc GNE 13 Normal

BET	ART	ÄNDRINGEN AVSER	DATUM	SIGN
HANDLING ÅAMMDD				
PROJEKT				
 <small>GYPROC AB Box 153 Jämskären 69 SE 746 24 Båsta Tel: +46(0)77-415400 Fax: +46(0)77-415401 www.gyproc.se</small>				
RITAD/ÖNSTRÄV		EH		
DATUM		ANSVARIG		
2023-06-12		Teknisk Rådgivning		
<b>XR 70/70 (450) HN-NH M0</b>				
SKALA		RIFN. NR:		
1:10				