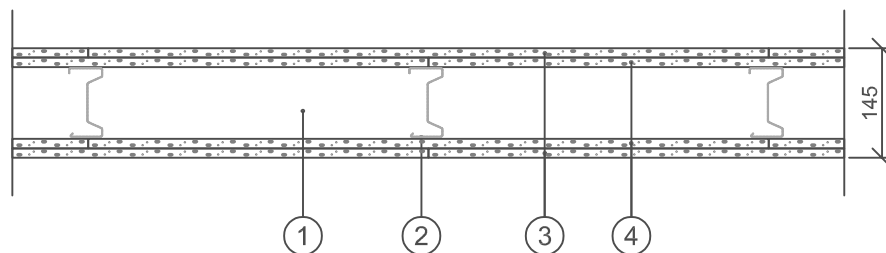



Brandklass: EI90 ^{b)}
 Max vägghöjd: 7000 mm
 Ljudisolering, $D_{nT,w}$: 46 dB ^{a)}
 Betongbjälklag: 150 mm

^{a)} $D_{nT,w}$ vid 3,1 m rumsdjup i mottagarområdet. Vid andra rumsdjup i mottagarområdet se information i kapitel Byggnadsakustik i gällande Gyproc Handbok.

^{b)} Brandklass upp till 6000 mm vägghöjd



1. Kantprofil Gyproc AC 95/40 ACOUnomic
(i golv, tak och vägg)
2. Regel Gyproc XR 95, c 450 mm
3. 12,5 mm skiva Gyproc GHE 13 Habito
4. 12,5 mm skiva Gyproc GNE 13 Normal

| BET | ART | ÄNDRINGEN AVSER | DATUM | SIGN |
|---|-----|--------------------|-------|------|
| HANDLING ÅAMMDD | | | | |
| PROJEKT | | | | |
| | | | | |
| | | | | |
|  <small>GYPROC AB Box 153 Järnåkersvägen 99 SE 746 24 Båstad Tel: +46(0)774-15400 Fax: +46(0)774-15401 www.gyproc.se</small> | | | | |
| RITAD/RENSAT/AV | | EH | | |
| DATUM | | ANSVARIG | | |
| 2023-06-12 | | Teknisk Rådgivning | | |
| XR 95/95 (450) HN-NH M0 | | | | |
| SKALA | | RIFN. NR: | | |
| 1:10 | | | | |