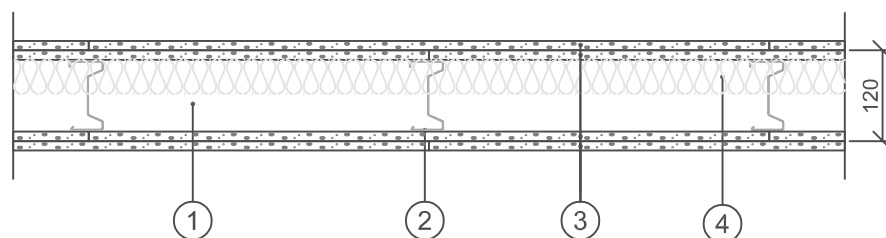



Brandklass: EI60 ^{b)}
 Max vägghöjd: 6050 mm
 Ljudklass, $D_{nT,w}$: 47 dB ^{a)}
 Betongbjälklag: 150 mm

^{a)} $D_{nT,w}$ vid 3,1 m rumsdjup i mottagarrummet. Vid andra rumsdjup i mottagarrummet se information i kapitel Byggnadsakustik i gällande Gyproc Handbok.
^{b)} Brandklass upp till 6000 mm vägghöjd.



1. Kantprofil Gyproc AC 95/40 ACOUnomic
(i golv, vägg och tak)
2. Regel Gyproc XR 95, c 450 mm
3. 2 x 12,5 mm skiva Gyproc GEE 13 Ergolite
4. Min 45 mm Mineralull

BET	ART	ÄNDRINGEN AVSER	DATUM	SIGN
HANDLING ÅÄMMDD				
PROJEKT				
		<small>GYPROC AB Box 153, Mölndalsvägen 99 SE 746 24 Båstad Tel: +46(0)77-415400 Fax: +46(0)77-415401 www.gyproc.se</small>		
RITAD/ÖNSTRÄV EH				
DATUM 2023-05-25		ANSVARIG Teknisk Rådgivning		
XR 95/95 (450) EE-EE M45				
SKALA 1:10	RIFN. NR:			