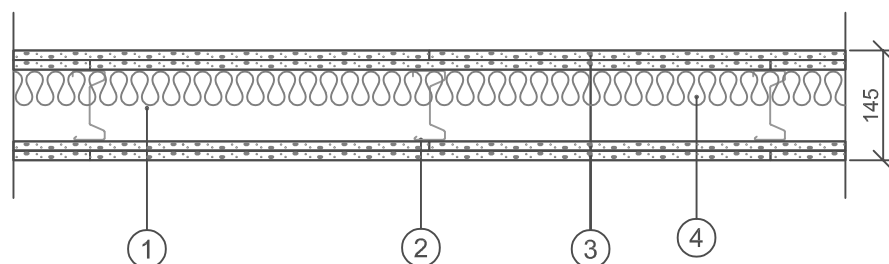



Brandklass: EI60 ^{b)}
Max vägghöjd: 7000 mm
Ljudisolering, $D_{nT,w}$: 51 dB ^{a)}
Betongbjälklag: 200 mm

^{a)} $D_{nT,w}$ vid 3,1 m rumsdjup i mottagarrummet. Vid andra rumsdjup i mottagarrummet se information i kapitel Byggnadsakustik i gällande Gyproc Handbok.

^{b)} Brandklass upp till 6000 mm vägghöjd



1. Kantprofil Gyproc AC 95/40 ACOUnomic
(i golv, vägg och tak)
2. Regel Gyproc XR 95, c 450 mm
3. 2 x 12,5 mm skiva Gyproc GNE 13 Normal
4. Min 45 mm mineralull

BET	ART	ÄNDRINGEN AVSER	DATUM	SIGN
HANDLING ÅAMMDD				
PROJEKT				
 GYPROC AB Box 150, Källmarkens 50 SE 746 26 Björås Tel: +46(0)171-15450 Fax: +46(0)171-15450 www.gyproc.se				
RITADRONSTRÄVK EH				
ANSVARIG Teknisk Rådgivning				
XR 95/95 (450) NN-NN M45				
SKALA				
1:10		RITN. NR: 3.1.1:107		