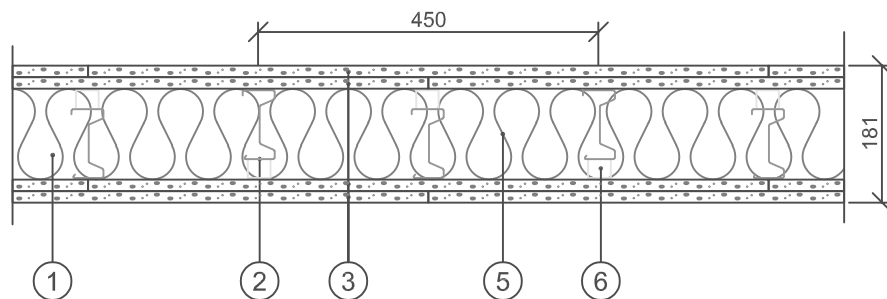



Brandklass: EI 120
 Max vägghöjd: 5000 mm
 Ljudisolering, $D_{nT,w}$: 53 dB ^{a)}
 Betongbjälklag: 200 mm

^{a)} $D_{nT,w}$ vid 3,1 m rumsdjup i mottagarrummet. Vid andra rumsdjup i mottagarrummet se information i kapitel Byggnadsakustik i gällande Gyproc Handbok.



1. Kantprofil Gyproc AC 120/40 ACOUnomic
(i golv, vägg och tak)
2. Regel Gyproc XR 95, c 450 mm
3. 2 x 15,4 mm skiva Gyproc GFE 15 Protect F
4. 120 mm mineralull
5. Vägghammer Gyproc VK 25, (vid golv och tak)

BET	ANT	ÄNDRINGEN AVSER	DATUM	SIGN
HANDLING ÅAMMDD				
PROJEKT				
				
GYPROC AB Box 150, Källmarkens 50 SE 746 26 Eklåsa Tel: +46(0)171-15450 Fax: +46(0)171-15450 www.gyproc.se				
RITADRONSTRÄVK				
EH				
ANSVARIG				
2023-06-28		Teknisk Rådgivning		
XR 120/95 (450) PP-PP M120				
SKALA		RIFN. NR:		
1:10				