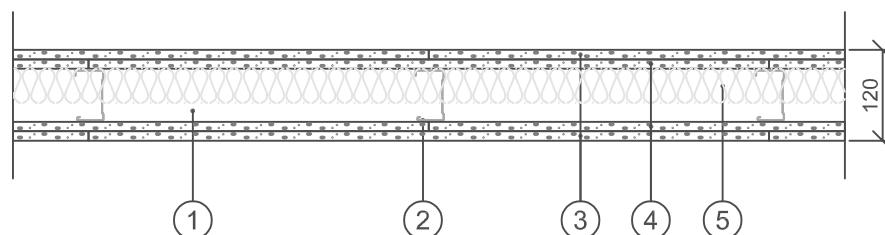



Brandklass: EI90
Max vägghöjd: 5450 mm
Ljudisolering, $D_{nT,w}$: 50 dB ^{a)}
Betongbjälklag: 150 mm

^{a)} $D_{nT,w}$ vid 3,1 m rumsdjup i mottagarrummet. Vid andra rumsdjup i mottagarrummet se information i kapitel Byggnadsakustik i gällande Gyproc Handbok.



1. Kantprofil Gyproc AC 70/40 ACOUnomic (i golv, vägg och tak)
2. Regel Gyproc XR 70, c 450 mm
3. 12,5 mm skiva Gyproc GHE 13 Habito
4. 12,5 mm skiva Gyproc GNE 13 Normal
5. Min 45 mm mineralull

BET	ART	ÄNDRINGEN AVSER	DATUM	SIGN
HANDLING ÅÄMMDD				
PROJEKT				
 <small>GYPROC AB Box 153, Mölndalsvägen 99 SE 746 24 Båstad Tel: +46(0)774415400 Fax: +46(0)774415400 www.gyproc.se</small>				
RITAD/ÖNSTRÄV		EH		
DATUM		ANSVARIG		
2023-06-12		Teknisk Rådgivning		
XR 70/70 (450) HN-NH M45				
SKALA		RIFN. NR:		
1:10				